

FORMACIÓN

Primer semestre 2019

INSTITUTO ASTURIANO DE ADMINISTRACIÓN PÚBLICA

ADOLFO POSADA





PROGRAMA FORMATIVO

PRIMER SEMESTRE 2019

Las administraciones públicas han de afrontar los retos del futuro, dar respuesta a las necesidades de la ciudadanía y garantizar la calidad de sus servicios; en este contexto, la formación del IAAP para el personal empleado público, reconocida en el Estatuto básico como un derecho (“derecho (...) a la formación continua y a la actualización de sus conocimientos y capacidades”), quiere promover la adquisición o la mejora de las competencias que requiere la administración actual.

En la elaboración de este programa hemos participado todas y todos: los propios trabajadores, que nos han hecho llegar sus propuestas y demandas formativas; los agentes sociales, a través de las necesidades que han detectado; los responsables de la organización, que han trasladado sus prioridades en base a sus objetivos estratégicos; personas expertas en diferentes materias y el personal del IAAP.

Para construir este programa se han tenido en cuenta criterios de equidad entre todo el personal y la conciliación de la vida personal y laboral; también la distribución geográfica de los centros de trabajo y la diversidad de perfiles y puestos, acercando la formación a los puestos de trabajo en los centros, y la importancia del aprendizaje a través de experiencias cercanas a la realidad profesional, incorporando metodologías de simulación.

INFORMACIÓN Y SOLICITUD

Publicado en BOPA de 3 de diciembre de 2018

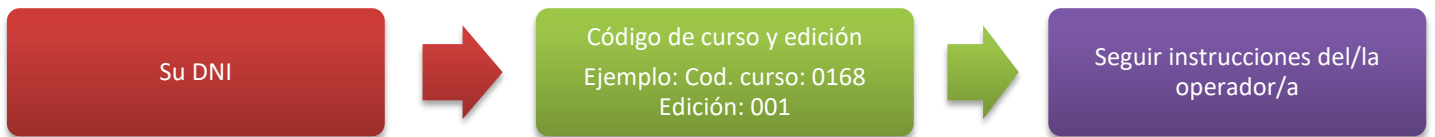
¿Cómo? Existen dos vías de solicitud, elija sólo una de las dos: **TELÉFONO O INTERNET.**

 **Teléfono 900 70 66 70**

IAAP línea interactiva gratuita

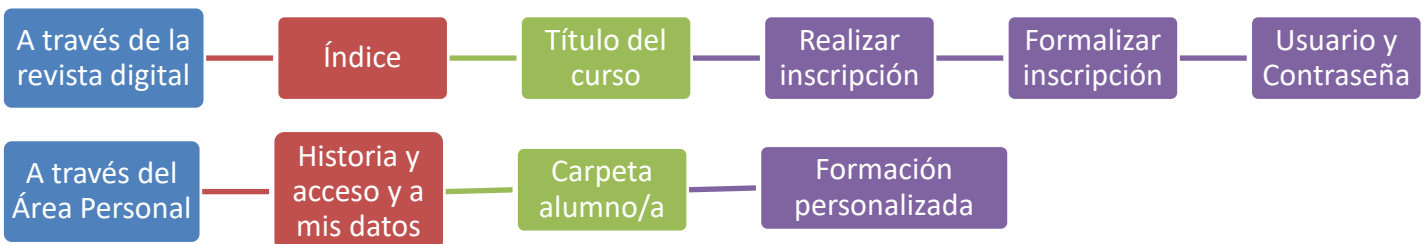
Aunque solicite por teléfono, le recomendamos que acceda a la **revista digital** para obtener información complementaria de las actividades formativas que le interesen

Necesita



Internet: www.asturias.es/iaap

Entre en la web del IAAP: Tiene dos opciones para solicitar

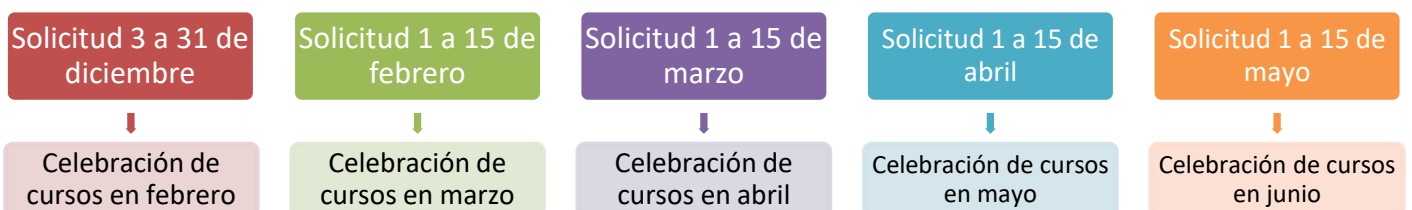


Para solicitar por Internet es necesario disponer de nombre de usuario y contraseña de Empleado Público. En caso de no disponer de estas claves o de no recordarlas, en la misma web puede consultar cómo recuperarlas, siguiendo los siguientes pasos:



Pulse el icono Preguntas frecuentes en la parte inferior de la página web del IAAP>Preguntas frecuentes > Acceso al Área personal del portal.

¿Cuándo?



Para cualquier duda puede ponerse en contacto con:

Unidad de Auditoría, Calidad y Atención al Alumnado 985 10 84 09 iaapaca@asturias.org

Soporte Técnico 985 10 84 44 soporte_aulabiertaiaap@asturias.org

FORMACIÓN TRANSVERSAL

Primer Semestre 2019

CODIGO	ACCIÓN FORMATIVA	N	FECHA DE SOLICITUD DE CURSO					FECHA DE REALIZACIÓN CURSOS	MET.	MOD.	CERT.	HORAS
			3 A 31 DICIEMBRE	1 A 15 FEBRERO	1 A 15 MARZO	1 A 15 ABRIL	1 A 15 MAYO					

COMPETENCIA PARA LA ACTIVIDAD ADMINISTRATIVA: se orienta al conocimiento general de la organización, sus principios y valores, su normativa y procedimientos, así como sus herramientas corporativas

Formación en principios, valores y responsabilidad corporativa

0505	Responsabilidad social en la Administración Pública						ED001	Ed001: 6 y 7 de junio	C	P	A	12
0506	Administraciones públicas y organizaciones saludables: normativa y buenas prácticas	N		ED001				Ed001: 11 y 12 de marzo	C	P	A	12
0563	Estrategias para un consumo responsable en las administraciones públicas	N					ED001	Ed001: 6 y 7 de junio	C	P	A	12
0208	Transversalidad de género en las administraciones públicas: métodos y técnicas (Pacto de Estado contra la violencia de género)		ED001					Ed001: 5 de febrero a 5 de marzo	C	TF	A	20
0511	Nuevas masculinidades e igualdad (Pacto de Estado contra la violencia de género)	N		ED001				Ed01: 2 a 30 de abril	C	TF	A	20
0566	Actuaciones como testigo ante escenarios de violencia contra las mujeres (Pacto de Estado contra la violencia de género)	N					ED001	Ed001: 3 y 4 de junio	C	P	A	12
0503	La ética de lo público como presupuesto de la buena gobernanza y la calidad institucional			ED001				Ed001: 4 y 5 de abril	C	P	A	12
0569	La ética en la atención social					ED001		Ed001: 6 y 7 de mayo	C	TF	A	15
0572	Humanización en los servicios públicos					ED001		Ed001: 13, 14, y 15 de mayo	C	P	A	15
0616	Humanización en el ámbito social	N		ED001				Ed001: 27 y 28 de marzo	C	P	A	12
0221	Humanización en el ámbito sanitario		ED001					Ed001: 25 y 26 de febrero	C	P	A	12

Formación en transparencia y protección de datos

0581	Ley 8/2018, de 14 de septiembre, de Transparencia, Buen Gobierno y Grupos de Interés	N		ED001	ED002	ED003	ED004	Ed001: 5 de marzo a 2 de abril Ed002: 2 de abril a 30 de abril Ed003: 2 de mayo a 4 de junio Ed004: 04 de Junio a 02 de julio	C	TF	A	20
0214	Ley 19/2013, de 9 de diciembre, de transparencia, acceso a la información pública y buen gobierno		ED001					Ed001: 5 a 26 de febrero	C	TF	A	15
0583	Normativa en materia de protección de datos (para subgrupos A1 y A2)	N		ED001	ED002		ED003	Ed001: 5 de marzo a 2 de abril (TF); 1 de abril: sesión presencial Ed002: 2 a 30 de abril (TF); 29 abril: sesión presencial Ed003: 2 a 30 de mayo (TF); 29 de mayo: sesión presencial	C	M	A	25
0613	Normativa en materia de protección de datos (para subgrupos C1 y C2)	N		ED001	ED002		ED003	Ed001: 5 a 26 de marzo (TF); 25 de marzo: sesión presencial Ed002: 2 a 25 de abril (TF); 24 abril: sesión presencial Ed003: 2 a 23 de mayo (TF); 22 de mayo: sesión presencial	C	M	A	20
0618	Análisis de casos prácticos en materia de protección de datos en administración general	N				ED001	ED002	Ed001: 17 de mayo Ed002: 14 de junio	C	P	A	5
0625	Análisis de casos prácticos en materia de protección de datos en el ámbito educativo	N				ED001	ED002	Ed001: 22 de mayo Ed002: 13 de Junio	C	P	A	5
0630	Análisis de casos prácticos en materia de protección de datos en el ámbito sanitario	N		ED001			ED002	Ed001: 5 de abril Ed002: 3 de junio	C	P	A	5
0631	Análisis de casos prácticos en materia de protección de datos en Servicios Sociales	N				ED001	ED002	Ed001: 7 de Mayo Ed002: 4 de Junio	C	P	A	5

CODIGO	ACCIÓN FORMATIVA	N	FECHA DE SOLICITUD DE CURSO					FECHA DE REALIZACIÓN CURSOS	MET.	MOD.	CERT.	HORAS
			3 A 31 DICIEMBRE	1 A 15 FEBRERO	1 A 15 MARZO	1 A 15 ABRIL	1 A 15 MAYO					
0635	Seguridad de la información: normativa y aplicación del Esquema Nacional de Seguridad (ENS)			ED001	ED002	ED003	ED004	Ed001: 5 a 26 de marzo Ed002: 2 a 25 de abril Ed003: 7 a 28 de mayo Ed004: 4 a 25 de junio	C	TF	A	15
Formación en Administración Electrónica												
0237	Introducción a la administración electrónica	N	ED001	ED002	ED003	ED004	ED005	Ed001: 18 y 19 de febrero Ed002: 7 y 8 de marzo Ed003: 8 y 9 de abril Ed004: 27 y 28 de mayo Ed005: 4 y 5 de Junio	C	P	A	12
0259	Trabajar con documentos electrónicos	N	ED001	ED002	ED003	ED004	ED005	Ed001: 25 y 26 de febrero Ed002: 11 y 12 de marzo Ed003: 29 y 30 de abril Ed004: 27 y 28 de mayo Ed005: 24 y 25 de Junio	C	P	A	12
Formación en Contratación												
0268	Ley 9/2017, de 8 de noviembre, de Contratos del Sector Público (C1 y C2)		ED001		ED002		ED003	Ed001: 5 de febrero a 5 de marzo Ed002: 2 de abril a 6 de mayo Ed003: 4 de junio a 2 de julio	C	TF	A	20
0274	Ley 9/2017, de 8 de noviembre, de Contratos del Sector Público (A1 y A2)		ED001			ED002		Ed001: 5 de febrero a 5 de marzo Ed002: 2 a 30 de mayo	C	TF	A	20
0615	Aplicación de la Ley de Contratos: aspectos económicos en la elaboración de pliegos de cláusulas administrativas particulares y elaboración de informes necesarios	N		ED001		ED002		Ed001: 12 de marzo Ed002: 6 de mayo	C	P	A	6
0364	Aplicación de la Ley de Contratos: ejecución de un contrato administrativo y figura del responsable del contrato	N	ED001			ED002		Ed001: 14 y 15 de febrero Ed002: 20 y 21 de junio	C	P	A	12
0639	Aplicación de la Ley de Contratos: cómo elaborar informe propuesta y pliegos técnicos de contratación			ED001			ED002	Ed001: 4, 5 y 6 de marzo Ed002: 12, 13 y 14 de junio	C	P	A	15
0394	El expediente de contratación: elaboración de documentación, tramitación, incidencias y aspectos jurídicos.	N	ED001					Ed001: a determinar, 4 sesiones presenciales entre febrero y abril	C	P	A	20
0658	Promoción y defensa de la competencia	N			ED001			Ed001: 1 y 2 de abril	C	P	A	12
Formación en régimen jurídico y procedimiento administrativo												
643	Las Leyes 39 y 40 de 2015 en el procedimiento administrativo (nivel básico)						ED001	Ed001: 4 de junio a 2 de julio	C	TF	A	20
0283	Las Leyes 39 y 40 de 2015 en el procedimiento administrativo común y el régimen jurídico del sector público - Avanzado (C1 y C2)		ED001					Ed001: 5 de febrero a 19 de marzo	C	TF	A	30
0546	Las Leyes 39 y 40 de 2015 en el procedimiento administrativo común y el régimen jurídico del sector público - Avanzado (A1 y A2)			ED001				Ed001: 5 de marzo a 16 de abril	C	TF	A	30
0640	Aplicación normativa en relación a los derechos y participación de la ciudadanía en el procedimiento	N			ED001		ED002	Ed001: 11 y 12 de abril Ed002: 5 y 6 de junio	C	P	A	12
0654	La responsabilidad del personal de las administraciones públicas en su relación de servicio	N		ED001		ED002		Ed001: 11, 12 y 13 de marzo Ed002: 13, 14 y 15 de mayo	C	P	A	15
0427	Derechos de los trabajadores en el Estatuto Básico del Empleado Público	N	ED001					Ed001: 21 y 22 de febrero	C	P	A	12
0655	Programa formativo para miembros de tribunales				ED001			Ed001: 2 de abril a 6 de mayo	C	TF	A	20
0660	La colaboración en los tribunales de selección			ED001				Ed001: 5 a 26 de marzo	C	TF	A	15
Formación jurídica básica para no juristas												
0079	Formación jurídica básica para no juristas: ámbito administración general		ED001					Ed001: 19 a 28 de febrero (sesiones presenciales 27 y 28)	C	M	A	15

CODIGO	ACCIÓN FORMATIVA	N	FECHA DE SOLICITUD DE CURSO					FECHA DE REALIZACIÓN CURSOS	MET.	MOD.	CERT.	HORAS
			3 A 31 DICIEMBRE	1 A 15 FEBRERO	1 A 15 MARZO	1 A 15 ABRIL	1 A 15 MAYO					
0086	Formación jurídica básica para no juristas: ámbito servicios sociales	N		ED001				Ed001:12 a 20 de marzo (sesiones presenciales 19 y 20)	C	M	A	15
0080	Formación jurídica básica para no juristas: ámbito educativo					ED001 (Horario de tarde)		Ed001: 7 a 17 de mayo (sesiones presenciales 14, 15, 16 y 17)	C	M	A	15
0082	Formación jurídica básica para no juristas: ámbito sanitario				ED001			Ed001: 2 a 10 de abril (sesiones presenciales 9 y 10)	C	M	A	15

Formación jurídica básica para no juristas: ámbito sanitario

0296	Normativa y conocimientos prácticos del presupuesto del Principado de Asturias		ED001					Ed001: 5 de febrero a 5 de marzo	C	TF	A	20
0651	Aspectos básicos de la ejecución presupuestaria			ED001				Ed001: 2 de marzo a 3 de abril	C	TF	A	20
0652	Conocimientos básicos del seguimiento y control del presupuesto				ED001			Ed001: 2 de abril a 7 de mayo	C	TF	A	20

Aplicaciones corporativas

0586	Trasgu					ED001		Ed001: 6 y 7 de mayo	C	P	A	10
0298	Gestión documental e interoperabilidad de los documentos y los datos		ED001					Ed001: 25 y 26 de febrero	C	P	A	10
0585	Asturcón XXI			ED001				Ed001: 5 de marzo a 9 de abril	C	TF	A	25
0599	Asturcón XXI: Módulo BW				ED001			Ed001: 29 y 30 de abril	C	P	A	9
0475	Tributas		ED001					Ed001: 11, 12 y 13 de febrero	C	P	A	15
0584	SIGIA				ED001			Ed001: 22, 23 y 24 de abril	C	P	A	15
0580	SPIGA						ED001	Ed001: 17,18 y 19 de junio	C	P	A	12

COMPETENCIA SOCIAL E INTERCULTURAL: se orienta al desarrollo de las habilidades comunicativas necesarias para operar en los diferentes entornos culturales, adaptándose a las circunstancias, contextos, niveles y registros de los interlocutores, en español y en otras lenguas.

Formación en comunicación

Competencias básicas

0141	Curso de revisión y actualización ortográfica		ED001			ED002		Ed001: 5 de febrero a 5 de marzo Ed002: 7 de mayo al 4 de junio	C	TF	A	20
0142	Mejorar el vocabulario			ED001			ED002	Ed001: 5 de marzo a 2 de abril Ed002: 4 de junio a 2 de julio	C	TF	A	20
0145	Taller de redacción		ED001			ED002		Ed001: 5 de febrero a 5 de marzo Ed002: 7 de mayo a 4 de junio	C	TF	A	20
0152	Manual de estilo para un lenguaje administrativo			ED001				Ed001: 5 de marzo a 2 de abril	C	TF	A	20
0156	Escritura eficaz en la Administración Pública				ED001			Ed001: 2 de abril a 3 de mayo	C	TF	A	25
0160	Netiqueta: manual de estilo para la comunicación en redes sociales	N					ED001	Ed001: 4 a 26 de junio	C	TF	A	15
0161	Hablar en público				ED001			Ed001: 2 de abril a 3 de mayo	C	TF	A	25
0162	Lectura eficaz					ED001		Ed001: 7 de mayo a 4 de junio	C	TF	A	20
0163	Desarrollo de competencias básicas en comunicación		ED001				ED002	Ed001: 5 de febrero a 5 de marzo Ed002: 4 de junio a 3 de julio	C	TF	A	20
0164	Lenguaje no verbal y asertividad			ED001		ED002		Ed001: 5 de marzo a 9 de abril Ed002: 7 de mayo a 12 de junio	C	TF	A	25
0165	Técnicas de negociación		ED001					Ed 001: 5 de febrero a 5 de marzo	C	TF	A	20

CODIGO	ACCIÓN FORMATIVA	N	FECHA DE SOLICITUD DE CURSO					FECHA DE REALIZACIÓN CURSOS	MET.	MOD.	CERT.	HORAS
			3 A 31 DICIEMBRE	1 A 15 FEBRERO	1 A 15 MARZO	1 A 15 ABRIL	1 A 15 MAYO					
0166	Técnicas de resolución de conflictos				ED001		ED002	Ed001: 2 de abril a 3 de mayo Ed002: 4 de junio a 3 de julio	C	TF	A	20
Comunicación en la organización												
0167	Manual de estilo para comunicarse en la organización	N			ED001			Ed001: 11 y 12 de abril	C	P	A	12
0236	Herramientas para la comunicación interna en la organización	N		ED001				Ed001: 14 y 15 de marzo	C	P	A	12
0244	Introducción al desarrollo de la inteligencia emocional		ED001		ED002		ED003	Ed001: 5 de febrero a 5 de marzo Ed002: 2 de abril a 3 de mayo Ed003: 4 de junio a 3 de julio	C	TF	A	30
0256	Aplicación práctica de inteligencia emocional (M. Simulación)	N	ED001			ED002		Ed001: 18 y 19 de febrero Ed002: 20 y 21 de mayo	C	P	A	12
0342	Introducción a la técnica de Mindfulness		ED001	ED002	ED003 (Horario de tarde)		ED004	Ed001: 21 y 22 de febrero Ed002: 11 y 12 de marzo Ed003: 15, 16 y 17 de abril Ed004: 13 y 14 de junio	C	P	A	12
0376	Aplicación práctica de la técnica de Mindfulness en el entorno laboral (M. Simulación)	N		ED001		ED002 (Horario de tarde)		Ed001: 18 y 19 de marzo Ed002: 13, 14 y 15 de mayo	C	P	A	12
0382	Hábitos clave para la mejora del rendimiento laboral	N		ED001		ED002		Ed001: 21 y 22 de marzo Ed002: 23 y 24 de mayo	C	P	A	12
0388	Relaciones interpersonales para la colaboración	N			ED001		ED002	Ed001: 8 y 9 de abril Ed002: 3 y 4 de junio	C	P	A	12
0393	Cómo gestionar los cambios: aplicación práctica	N					ED001	Ed001: 3 y 4 de junio	C	P	A	12
Comunicación con la ciudadanía												
0395	Información y atención a la ciudadanía		ED001			ED002		Ed001: 5 de febrero a 5 de marzo Ed002: 7 mayo al 4 de junio	C	TF	A	20
0398	Técnicas de atención telefónica				ED001			Ed001: 2 a 25 de abril	C	TF	A	15
0401	Comunicación ante situaciones de agresión física y psicológica en atención directa al público			ED001			ED002	Ed001: 5 a 26 de marzo Ed002: 4 a 26 de junio	C	TF	A	15
0404	Comunicación y diversidad: introducción a la cultura iberoamericana	N		ED001 (Horario de tarde)		ED002		Ed001: 4, 5, 6 y 7 de marzo Ed002: 6, 7 y 8 de mayo	C	P	A	15
0411	Comunicación y diversidad: introducción a la lengua y cultura rumanas	N	ED001		ED002 (Horario de tarde)			Ed001: 11, 12 y 13 de febrero Ed002: 22, 23, 24, 25 y 26 de abril	C	P	A	15
0457	Comunicación y diversidad: introducción a la lengua y cultura norteafricanas	N			ED001	ED002 (Horario de tarde)		Ed001: 8, 9 y 10 de abril Ed002: 13, 14, 15, 16 y 17 de mayo	C	P	A	15
0463	Comunicación y diversidad: introducción a la comunidad gitana	N		ED001 (Horario de tarde)			ED002	Ed001: 11, 12, 13, 14 y 15 de marzo Ed002: 17, 18 y 19 de junio	C	P	A	15
0473	Igualdad de trato y minorías étnicas	N				ED001		Ed001: 9 y 10 de mayo	C	P	A	12
0480	Comunicación en contextos: la comunicación con familias (M. Simulación)	N				ED001		Ed001: 27 y 28 de mayo	C	P	A	12
0486	Comunicación en contextos: la comunicación con personas mayores (M. Simulación)	N	ED001					Ed001: 7 y 8 de febrero	C	P	A	12
0490	Comunicación en contextos: la comunicación en el ámbito sanitario (M. Simulación)	N		ED001				Ed001: 28 y 29 de marzo	C	P	A	12
0495	Comunicación en contextos: la comunicación en el ámbito de los servicios sociales (M. Simulación)	N					ED001	Ed001: 20 y 21 de junio	C	P	A	12
0499	Comunicación en contextos: la comunicación en el Servicio Público de Empleo (M. Simulación)	N			ED001			Ed001: 29 y 30 de abril	C	P	A	12

CODIGO	ACCIÓN FORMATIVA	N	FECHA DE SOLICITUD DE CURSO					FECHA DE REALIZACIÓN CURSOS	MET.	MOD.	CERT.	HORAS
			3 A 31 DICIEMBRE	1 A 15 FEBRERO	1 A 15 MARZO	1 A 15 ABRIL	1 A 15 MAYO					
0500	Introducción a la historia y cultura de Asturias	N	ED001					Ed001: 13, 14 y 15 de febrero	C	P	A	15
Comunicación en otras lenguas												
0083	Inglés			ED001				Ed001: 19 de marzo a 29 de noviembre	C	TF	A	150
0088	Francés			ED001				Ed001: 19 de marzo a 29 de noviembre	C	TF	A	150
0090	Alemán			ED001				Ed001: 19 de marzo a 29 de noviembre	C	TF	A	150
0091	Portugués (Niveles A1 a B2)			ED001				Ed001: 19 de marzo a 29 de noviembre	C	TF	A	150
0092	Lengua asturiana. Nivel I		ED001					Ed001: 5 de febrero a 24 de abril	C	TF	A	60
0093	Lengua asturiana. Nivel II					ED001		Ed001: 7 de mayo a 12 de junio	C	TF	A	20
0097	Lengua de Signos Española nivel I			ED001				Ed001: 5 de marzo a 24 de abril	C	TF	A	30
0204	Lengua de Signos Española nivel II	N					ED001	Ed001: 17, 18, 19 y 20 de junio	C	P	A	20
0101	Taller de redacción de correos electrónicos en inglés						ED001	Ed001: 12, 13 y 14 de junio	T	P	A	15
0127	Taller para la preparación de presentaciones en Inglés	N			ED001			Ed001: 10, 11 y 12 de abril	T	P	A	15
0205	Taller de inglés básico para atención ciudadana						ED001	Ed001: 13, 14 y 15 de mayo	T	P	A	15
0222	Taller de inglés jurídico-administrativo		ED001 (Horario de tarde)					Ed001: 11, 18 y 25 de febrero, 4, 11, 18 y 25 de marzo, 1, 8 y 22 de abril	T	P	A	30
0225	Taller de inglés económico-financiero				ED001 (Horario de tarde)			Ed001: 3, 10 y 24 de abril, 8, 15, 22 y 29 de mayo, 5, 12 y 19 de junio	T	P	A	30
0137	Jornadas de inmersión en Inglés (nivel B2)		ED001					Ed001: 18 a 26 de febrero: sesiones presenciales 25 y 26	C	p	A	20
0138	Jornadas de inmersión en Inglés (nivel B1)		ED001					Ed001: 18 al 26 de febrero: sesiones presenciales 25 y 26	C	p	A	20
0139	Jornadas de inmersión en francés (nivel B2)		ED001					Ed001: 4 a 12 de febrero: sesiones presenciales 11 y 12	C	p	A	20
Formación en recursos y herramientas para un trabajo eficiente												
0501	Redacción de informes y otros documentos administrativos			ED001				Ed001: 5 de marzo a 2 de abril	C	TF	A	20
0502	Técnicas para elaborar distintos tipos de escritos: proyectos, memorias, curriculum				ED001			Ed001: 2 a 30 de abril	C	TF	A	20
0554	Redacción y publicación de textos científicos y divulgativos						ED001	Ed001: 4 de junio a 3 de julio	C	TF	A	20
0567	La participación en órganos colegiados: redacción de actas y resúmenes de reuniones			ED001				Ed001: 5 de marzo a 2 de abril	C	TF	A	30
0570	Los textos argumentativos				ED001			Ed001: 2 a 30 de abril	C	TF	A	20
0571	Técnicas de argumentación oral	N				ED001		Ed001: 9 y 10 de mayo	C	P	A	12
0573	Cómo mejorar la gestión del tiempo					ED001		Ed001: 7 de mayo a 5 de junio	C	TF	A	20
0575	Gestión de reuniones: planificación, ejecución, evaluación			ED001				Ed001: 5 de marzo a 2 de abril	C	TF	A	20
0518	Gestión eficiente del email para la mejora de la productividad	N	ED001				ED002	Ed001: 25 y 26 de febrero Ed002: 24 y 25 de junio	C	P	A	12
0576	Apps útiles para la gestión de tareas	N			ED001			Ed001: 22 y 23 de abril	C	P	A	12
0577	Técnicas de lectura rápida	N				ED001		Ed001: 16 y 17 de mayo	C	P	A	12

CODIGO	ACCIÓN FORMATIVA	N	FECHA DE SOLICITUD DE CURSO					FECHA DE REALIZACIÓN CURSOS	MET.	MOD.	CERT.	HORAS
			3 A 31 DICIEMBRE	1 A 15 FEBRERO	1 A 15 MARZO	1 A 15 ABRIL	1 A 15 MAYO					
0524	Técnicas de concentración		ED001					Ed001: 5 a 26 de febrero	C	TF	A	15
0578	Estrategias para desarrollar la memoria						ED001	Ed001: 4 de junio a 3 de julio	C	TF	A	20
0531	Estrategias para el análisis de problemas y toma de decisiones		ED001					Ed001: 5 de febrero a 5 de marzo	C	TF	A	20

COMPETENCIA DIGITAL: se orienta al desarrollo de capacidades para el dominio de los lenguajes digitales

Formación de iniciación a la informática: programa de alfabetización

0144	Taller para el manejo básico del ordenador: funcionamiento, dispositivos y organización de la información	N	ED001		ED002 (Horario de tarde)			Ed001: 7 y 8 de febrero Ed002: 8, 9, 10 y 11 de abril	T	P	A	12
0149	Talle de iniciación al uso de Internet y del correo electrónico	N		ED001		ED002 (Horario de tarde)		Ed001: 7 y 8 de marzo Ed002: 6, 7, 8 y 9 de mayo	T	P	A	12
0151	Taller para el manejo de servicios y recursos del IAAP: el portal, la plataforma de formación y las redes sociales	N			ED001		ED002 (Horario de tarde)	Ed001: 8 y 9 de abril Ed002: 3, 4, 5 y 6 de junio	T	P	A	12
0158	Taller de escritura digital o FastTyping: velocidad y eficacia en el uso del teclado	N		ED001			ED002 (Horario de tarde)	Ed001: 4 y 5 de marzo Ed002: 17, 18, 19 y 20 de junio	T	P	A	12

Formación en Microsoft Office

0112	Microsoft Outlook básico 2010	N				ED001		Ed001: 7 de mayo a 11 de junio	C	TF	A	30
0131	Word 2010 básico		ED001		ED002	ED003	ED004	Ed001: 5 de febrero a 12 de marzo Ed002: 2 de abril a 7 de mayo Ed003: 7 de mayo a 11 de junio Ed004: 4 de junio a 9 de julio	C	TF	A	40
0143	Word 2010 avanzado		ED001		ED002		ED003	Ed001: 5 de febrero a 12 de marzo Ed002: 2 de abril a 7 de mayo Ed003: 4 de junio a 9 de julio	C	TF	A	40
0148	Word 2010 experto			ED001		ED002		Ed001: 5 de marzo a 9 de abril Ed002: 7 de mayo al 13 de junio	C	TF	A	40
0150	Excel 2010 básico				ED001		ED002	Ed001: 2 de abril a 7 de mayo Ed002: 4 de junio a 9 de julio	C	TF	A	40
0179	Excel 2010 avanzado		ED001				ED002	Ed001: 5 de febrero a 12 de marzo Ed002: 4 de junio a 9 de julio	C	TF	A	40
0291	Excel 2010 experto			ED001		ED002		Ed001: 5 de marzo a 16 de abril Ed002: 7 de mayo al 18 de junio	C	TF	A	40
0295	PowerPoint 2010 básico		ED001		ED002			Ed001: 5 de febrero a 12 de marzo Ed002: 2 de abril a 7 de mayo	C	TF	A	30
0300	PowerPoint 2010 avanzado			ED001		ED002		Ed001: 5 de marzo a 9 de abril Ed002: 7 de mayo a 11 de junio	C	TF	A	30
0304	PowerPoint 2010 experto				ED001		ED002	Ed001: 2 de abril a 7 de mayo Ed002: 4 de junio a 9 de julio	C	TF	A	30
0307	Access 2010 básico		ED001				ED002	Ed001: 5 de febrero a 12 de marzo Ed002: 4 de junio a 16 de julio	C	TF	A	40
0358	Access 2010 avanzado			ED001		ED002		Ed001: 5 de marzo a 16 de abril Ed002: 7 de mayo a 18 de junio	C	TF	A	40
0361	Access 2010 experto				ED001		ED002	Ed001: 2 de abril a 21 de mayo Ed002: 4 de junio a 16 de julio	C	TF	A	40

Formación en Software Libre

CODIGO	ACCIÓN FORMATIVA	N	FECHA DE SOLICITUD DE CURSO					FECHA DE REALIZACIÓN CURSOS	MET.	MOD.	CERT.	HORAS
			3 A 31 DICIEMBRE	1 A 15 FEBRERO	1 A 15 MARZO	1 A 15 ABRIL	1 A 15 MAYO					
0629	Libre Office	N		ED001		ED002		Ed001: 11 y 12 de marzo Ed002: 9 y 10 de mayo	C	P	A	15
0362	Software libre en ofimática					ED001		Ed001: 7 de mayo a 11 de junio	C	TF	A	30
0366	Aplicaciones de información geográfica: QGIS		ED001		ED002 (horario de tarde)			Ed001: 11,12 y 13 de febrero Ed002: 8, 9, 10 y 11 de abril	C	P	A	15
0372	Diseño en 3D con software libre aplicado al trabajo en la Administración			ED001		ED002		Ed001: 5 de marzo a 2 de abril Ed002: 7 de mayo a 4 de junio	C	TF	A	20
Formación en seguridad informática												
0375	Puesta a punto del ordenador: mantenimiento informático de base	N			ED001		ED002 (Horario de tarde)	Ed001: 26 de abril Ed002: 19 y 20 de junio	C	P	A	5
0377	Nociones básicas de seguridad informática		ED001		ED002			Ed001: 5 a 26 de febrero Ed002: 2 a 23 de abril	C	TF	A	12
0378	Introducción a la ciberseguridad		ED001			ED002		Ed001: 18, 19 y 20 de febrero Ed002: 6, 7 y 8 de mayo	C	P	A	15
0379	Avanzado de ciberseguridad	N			ED001			Ed001: 24, 25 y 26 de Abril	C	P	A	15
0380	Ciberseguridad en dispositivos móviles			ED001		ED002		Ed001: 13, 14 y 15 de marzo Ed001: 13, 14 y 15 de mayo	C	P	A	15
0442	Protección y privacidad en el uso de la red						ED001	Ed001: 2 de Abril a 7 de mayo	C	TF	A	25
0444	Habilidades para el uso seguro y responsable de las redes sociales						ED001	Ed001: 7 a 28 de mayo	C	TF	A	20
Formación en imagen y sonido digital												
0447	Básico de edición de audio						ED001	Ed001: 4 a 25 de junio	C	TF	A	15
0449	Taller de manejo de la cámara digital					ED001		Ed001: 2 de Abril a 7 de mayo	C	TF	A	15
0454	Taller de vídeo digital				ED001			Ed001: 2 de Abril a 7 de mayo	C	TF	A	30
0455	Edición fotográfica con GIMP			ED001		ED002		Ed001: 28 y 29 de marzo Ed002: 30 y 31 de mayo	C	P	A	12
0458	Tratamiento de la imagen digital		ED001					Ed001: 5 a 24 de febrero	C	TF	A	15
Formación en otros productos tecnológicos												
0461	Optimización de herramientas electrónicas en el puesto de trabajo	N		ED001			ED002	Ed001: 26 y 27 de marzo Ed002: 24 y 25 de junio	C	P	A	12
0464	Utilidades de software para la optimización del equipo				ED001			Ed001: 2 a 23 de Abril	C	TF	A	15
0468	Herramientas para la creación de contenidos digitales: Prezi, Scoop.it, Popplet						ED001	Ed001: 4 a 25 de junio	C	TF	A	15
0470	Trabajar con documentos en formato PDF		ED001					Ed001: 5 a 26 de febrero	C	TF	A	15
0472	Taller de uso de dispositivos móviles			ED001				Ed001: 5 a 26 de marzo	C	TF	A	15
Formación en servicios de internet												
0478	Herramientas de Google				ED001			Ed001: 2 a 23 de abril	C	TF	A	15
0481	Búsqueda eficaz en Internet		ED001					Ed001: 5 a 26 de febrero	C	TF	A	15

CODIGO	ACCIÓN FORMATIVA	N	FECHA DE SOLICITUD DE CURSO					FECHA DE REALIZACIÓN CURSOS	MET.	MOD.	CERT.	HORAS
			3 A 31 DICIEMBRE	1 A 15 FEBRERO	1 A 15 MARZO	1 A 15 ABRIL	1 A 15 MAYO					
0483	Software en la nube						ED001	Ed001: 4 de junio al 9 de julio	C	TF	A	30
0484	Google Maps: utilidades para la geolocalización		ED001				ED002	Ed001: 20, 21 y 22 de febrero Ed002: 13, 14 y 15 de mayo	C	P	A	15
0487	Mozilla Thunderbird y correo web			ED001				Ed001: 20, 21 y 22 de marzo	C	P	A	15

Formación en innovación digital

0488	Ciudades inteligentes: aplicaciones y servicios	N		ED001				Ed001: 18 y 19 de marzo	C	P	A	12
0491	Iniciación a la robótica y sus aplicaciones	N			ED001			Ed001: 24, 25 y 26 de abril	C	P	A	15
0493	Introducción al Protocolo de Control de Transmisión y Protocolo de Internet (TCP/IP)	N				ED001		Ed001: 29, 30 y 31 de mayo	C	P	A	15
0494	Introducción a la criptografía			ED001				Ed001: 27, 28 y 29 de marzo	C	P	A	15
0496	Realidad aumentada					ED001		Ed001: 19, 20 y 21 de junio	C	P	A	15
0497	Del ordenador al entorno virtual de aplicaciones y escritorios			ED001			ED002	Ed001: 21 y 22 de marzo Ed002: 18 y 19 de junio	C	P	A	10

COMPETENCIA COMPUTACIONAL: se orienta al desarrollo de capacidades para recoger, analizar e interpretar datos.

Formación básica para la gestión de datos

0227	Técnicas para la investigación y recogida de datos	N	ED001					Ed001: 21 a 22 de febrero	C	P	A	12
0228	Principios generales para el diseño de encuestas y cuestionarios	N		ED001				Ed001: 28 y 29 de marzo	C	P	A	12
0233	Creación de formularios		ED001			ED002		Ed001: 5 a 26 de febrero Ed002: 7 a 28 de mayo	C	TF	A	15
0240	Estadística básica			ED001				Ed001: 25, 26 y 27 de marzo	C	p	A	15
0243	Iniciación a los análisis estadísticos con software libre	N			ED001			Ed001: 24, 25 y 26 de abril	C	p	A	15
0245	Iniciación a la estadística y uso de la hoja de cálculo Excel		ED001					Ed001: 5 a 26 de febrero	C	TF	A	20
0249	Estadística avanzada con Excel 2007-2010					ED001		Ed001: 4 de junio a 9 de julio	C	TF	A	30
0253	Iniciación al tratamiento de la información y análisis de datos						ED001	Ed001: 24, 25 y 26 de junio	C	P	A	15

Formación avanzada para la gestión de datos

0275	Introducción al Big Data			ED001				Ed001: 20, 21 y 22 de marzo	C	P	A	15
0279	Introducción al Análisis Inteligente de Datos						ED001	Ed001: 12, 13 y 14 de junio	C	P	A	15
0284	Explotación de datos: clasificación y predicción con técnicas de Data Science	N			ED001			Ed001: 27, 28 y 29 de marzo	C	p	A	15
0286	Herramientas para el análisis inteligente de datos	N				ED001		Ed001: 29, 30 y 31 de mayo	C	p	A	15

COMPETENCIA PARA LA INNOVACIÓN EN EL SECTOR PÚBLICO: se orienta al desarrollo de capacidades para la incorporación de la innovación en el ámbito público.

0562	La innovación en el sector público: fundamentos, principios y estrategias						ED001	Ed001: 20 y 21 de Junio	C	P	A	12
0536	Retos actuales de la innovación pública y buenas prácticas	N	ED001					Ed001: 21 y 22 de febrero	C	P	A	12

CODIGO	ACCIÓN FORMATIVA	N	FECHA DE SOLICITUD DE CURSO					FECHA DE REALIZACIÓN CURSOS	MET.	MOD.	CERT.	HORAS
			3 A 31 DICIEMBRE	1 A 15 FEBRERO	1 A 15 MARZO	1 A 15 ABRIL	1 A 15 MAYO					
0564	La participación ciudadana en la innovación pública: experiencias y buenas prácticas	N			ED001			Ed001: 22 y 23 de Abril	C	P	A	12
0565	Aplicaciones prácticas de la técnica de Design Thinking en la innovación	N				ED001		Ed001: 27 y 28 de mayo	C	P	A	12
	Foro para la innovación: espacio para la difusión de proyectos innovadores de ámbito europeo: tecnologías, buenas prácticas, estrategias o metodologías (más información en la web del IAAP)											
	5 sobre 5: docentes con la máxima evaluación											

COMPETENCIA COLABORATIVA : se orienta al desarrollo de capacidades para el trabajo colaborativo y la gestión del conocimiento.

0709	Metodologías para el desarrollo y la implantación de ecosistemas de trabajo: aplicaciones prácticas	N		ED001				Ed001: 18 y 19 de marzo	C	P	A	12
0710	Metodologías para el desarrollo y la implantación de prácticas de excelencia: aplicaciones prácticas	N			ED001			Ed001: 25 y 26 de abril	C	P	A	12
0714	Metodologías para el desarrollo y la implantación de comunidades de prácticas: aplicaciones prácticas	N				ED001		Ed001: 9 y 10 de mayo	C	P	A	12
	Comunidad de Prácticas "Prontuario de mesas contratación"	N							CP	M	A	25
	Comunidad de Prácticas "Revisión del Régimen Jurídico"	N							CP	M	A	25
	Comunidad de Prácticas "Elaboración de planes de acogida"	N							CP	M	A	25
	Ecosistema para valoradores de la dependencia									M		
	Ecosistema para personal de equipos territoriales de la Administración Local	N								M		
	Prácticas de excelencia (más información en la web del IAAP)											
	Hablan especialistas (más información en la web del IAAP)											
	Lecciones aprendidas: El desarrollo de la Administración Pública asturiana											
	Blog Compartiendo reseñas											
	Publicaciones del IAAP: colección "Innovación y anticipación"; colección "Orientaciones metodológicas"; colección "Normativa y procedimientos".											

NOTAS

METODOLOGÍA: C (Curso); CC (Ciclo de conferencias), S (Seminario); J (Jornada); T (Taller); CP (Comunidad de prácticas)

MODALIDAD: L (En línea); P (Presencial); T (Teleformación); M (Mixto: Presencial y teleformación); AF (Autoformación)

CERTIFICADO: A (Aprovechamiento); P (Participación); EQ (Equivalencia); NO (recurso formativo sin certificación mensual. Cualquier persona interesada en certificar estos aprendizajes, puede solicitarlo al IAAP, que convocará las pruebas correspondientes en la siguiente convocatoria mensual)

Nota: Las personas interesadas en recibir formación sobre un curso no programado para 2019 pueden solicitarlo a través de departamento de atención al alumnado

PROGRAMA DE PREVENCIÓN DE RIESGOS LABORALES Y PROMOCIÓN DE LA SALUD

Primer Semestre 2019

Desarrolla las competencias orientadas a la prevención de riesgos laborales, de carácter transversal o específico, y a la promoción de la salud

CODIGO	ACCIÓN FORMATIVA	N	FECHA DE SOLICITUD DE CURSO					FECHA DE REALIZACIÓN CURSOS	MET	MOD	CERT	HORAS
			3 A 31 DICIEMBRE	1 A 15 FEBRERO	1 A 15 MARZO	1 A 15 ABRIL	1 A 15 MAYO					
Formación Transversal para la Prevención de riesgos laborales y promoción de la salud												
0212	Soporte vital básico-DEA		ED001	ED002	ED003	ED004	ED005	Ed001: 5 a 19 de febrero: sesión presencial el 19 de febrero Ed002: 5 a 19 de marzo: sesión presencial el 19 de marzo Ed003: 2 a 16 de abril: sesión presencial el 16 de abril Ed004: 7 a 21 de mayo: sesión presencial el 21 de mayo Ed005: 4 a 18 de junio: sesión presencial el 18 de junio	T	M	A	15
0231	Primeros auxilios		ED001		ED002			Ed001: 5 de febrero a 12 marzo Ed002: 2 de abril a 7 mayo	C	TF	A	25
0438	Guía para la prevención de conductas suicidas	N		ED001	ED002			Ed001: 11 y 12 de marzo Ed002: 11 y 12 de abril	C	P	A	12
0443	Prevención del acoso sexual y sexista en el trabajo (Pacto de Estado contra la violencia de género)	N				ED001		Ed001: 7 de mayo a 4 de junio	C	TF	A	20
0451	Taller de estrategias de defensa personal para mujeres (Pacto de Estado contra la violencia de género)	N	ED001				ED002	Ed001: 21 y 22 de febrero Ed002: 20 y 21 de junio	T	P	A	12
0251	Acoso laboral: prevención, detección y actuación		ED001		ED002			Ed001: 5 de febrero a 5 de marzo Ed002: 2 a 30 de abril	C	TF	A	20
0396	Curso para el desempeño de las funciones de nivel básico de prevención de riesgos laborales (50 horas)			ED001				Ed001: 5 de marzo a 7 mayo	C	TF	A	50
0397	Prevención de riesgos laborales en conducción				ED001		ED002	Ed001: 2 a 16 de abril: sesión presencial el 16 abril Ed002: 4 a 18 de junio: sesión presencial el 18 junio	C	M	A	7
0405	Prevención laboral de riesgos psicosociales y organización del trabajo					ED001		Ed001: 7 a 21 de mayo	C	TF	A	12
0408	Buenas prácticas preventivas en campos electromagnéticos				ED001			Ed001: 2 a 30 de abril	C	TF	A	20
0410	Buenas prácticas preventivas con las condiciones ambientales						ED001	Ed001: 4 a 25 de junio	C	TF	A	15
0432	Prevenir el riesgo de sufrir eventos cardiovasculares y desarrollo de hábitos saludables		ED001					Ed001: 5 a 26 de febrero	C	TF	A	15
0466	Turnicidad y prevención de las alteraciones del sueño				ED001			Ed001: 2 a 23 de abril	C	TF	A	15
0504	Uso saludable del teléfono móvil	N		ED001		ED002		Ed001: 14 y 15 de marzo Ed002: 16 y 17 de mayo	C	P	A	10
0412	Conocer y prevenir los hábitos tóxicos		ED001					Ed001: 5 a 26 de febrero	C	TF	A	15
0416	Higiene postural en el trabajo: espalda sana			ED001		ED002		Ed001: 5 a 26 de marzo Ed002: 7 a 28 de mayo	C	TF	A	15
0419	Resiliencia y salud			ED001		ED002	ED003	Ed001: 5 a 26 de marzo Ed002: 7 a 28 de mayo Ed003: 4 a 25 de junio	C	TF	A	15
0423	Nutrición y salud: aprender a comer sano		ED001	ED002			ED003	Ed001: 5 a 26 de febrero Ed002: 5 a 26 de marzo Ed003: 4 a 25 de junio	C	TF	A	20
0426	Convivencia saludable en el ámbito laboral				ED001			Ed001: 2 a 23 de abril	C	TF	A	15
0428	Sensibilización medioambiental y buenas prácticas ambientales					ED001		Ed001: 7 a 28 de mayo	C	TF	A	15

CODIGO	ACCIÓN FORMATIVA	N	FECHA DE SOLICITUD DE CURSO					FECHA DE REALIZACIÓN CURSOS	MET	MOD	CERT	HORAS
			3 A 31 DICIEMBRE	1 A 15 FEBRERO	1 A 15 MARZO	1 A 15 ABRIL	1 A 15 MAYO					
0430	Sostenibilidad ambiental en la Administración Pública						ED001	Ed001: 4 a 25 de junio	C	TF	A	15
Formación Específica para la Prevención de riesgos laborales y promoción de la salud												
0311	Normativa, procedimientos y protocolos de actuación en materia de prevención de riesgos laborales, con especial incidencia en conflictos psicosociales, para personal de la SGT de Educación						ED001	Mayo	C	P	A	10
0418	Buenas prácticas en la prevención de riesgos psicosociales para personal de instalaciones deportivas						ED001	Mayo	C	P	A	10
0465	Técnicas para el control del estrés y de la ansiedad escénica para personal de la OSPA		ED001					Febrero	C	P	A	10
0328	PRL en manipulación de cargas para personal celador del SESPA (Área IV)			ED001				Marzo	C	P	A	A determina r por el SPRL
0509	Protocolo de prevención de enfermedades transmisibles en el ámbito residencial (ERA)				ED001			Abril	C	T	A	20
0532	Primeros auxilios en el trabajo con personas mayores		ED001					Febrero	C	P	A	6
0239	Prevención de riesgos laborales para cuerpos auxiliares , de tramitación y de gestión procesal de la administración de justicia		ED001					Febrero	C	P	A	A determina r por el SPRL
0359	Prevención de riesgos laborales específicos para personal subalterno						ED001	Mayo	C	P	A	A determina r por el SPRL
0360	Primeros auxilios y soporte vital básico para personal subalterno				ED001			Abril	C	M	A	25
0211	Prevención de riesgos laborales en el manejo de animales para personal veterinario						ED001	Mayo	C	P	A	A determina r por el SPRL
0217	Prevención de riesgos laborales en el manejo de productos de lavandería				ED001			Abril	C	P	A	A determina r por el SPRL
0352	Prevención de riesgos laborales en el uso de motosierras y desbrozadoras para personal operario del SERIDA		ED001					Febrero	C	P	A	A determina r por el SPRL
0354	Prevención de riesgos laborales derivadas de labores de ganadería y agricultura para personal operario del SERIDA			ED001				Marzo	C	P	A	A determina r por el SPRL
0363	Ergonomía e higiene postural en operarios de servicios						ED001	Junio	C	P	A	10
0374	Formación en protocolo de retirada de animales muertos de las vías públicas											
	Formación en PRL específicos para personal de nueva incorporación		A demanda del Servicio cuando se incorpora un trabajador nuevo									
	PROYECTO de formación en Prevención de Riesgos Laborales específicos y psicosociales del personal de la OSPA		A desarrollar a lo largo del año en colaboración con el SPRL									
	PROYECTO de formación en Prevención de Riesgos Laborales específicos en las distintas categorías del personal de los centros del organismo ERA		A desarrollar a lo largo del año en colaboración con el SPRL									

NOTAS

METODOLOGÍA : C (Curso); CC (Ciclo de conferencias), S (Seminario); J (Jornada); T (Taller); CP (Comunidad de prácticas)

MODALIDAD: L (En línea); P (Presencial); T (Teleformación); M (Mixto: Presencial y teleformación); AF (Autoformación)

CERTIFICADO: A (Aprovechamiento); P (Participación); EQ (Equivalencia); NO (recurso formativo sin certificación mensual. Cualquier persona interesada en certificar estos aprendizajes, puede solicitarlo al IAAP, que convocará las pruebas correspondientes en la siguiente convocatoria mensual)

Nota: Las personas interesadas en recibir formación sobre un curso no programado para 2018 pueden solicitarlo a través del departamento de atención al alumnado

PROGRAMA DE ACREDITACIÓN DE APRENDIZAJES

Primer Semestre 2019

1. PROGRAMA DE CERTIFICACIÓN DE EQUIVALENCIA

1.1- Certificación de conocimientos adquiridos de manera autónoma o a través de los cursos del IAAP disponibles en el programa de Autoformación (AF: abiertos a personal empleado público) y Formación Abierta (FA: abiertos a toda la ciudadanía). Se convocan pruebas de certificación de carácter mensual para empleados públicos, personal municipal asturiano, personal de bolsa o listas de empleo del Principado de Asturias.

COMPETENCIAS TRANSVERSALES	Certificado*	Horas
COMPETENCIA PARA LA ACTIVIDAD ADMINISTRATIVA: se orienta al conocimiento general de la organización, sus principios y valores, su normativa y procedimientos, así como sus herramientas corporativas		
Formación en principios, valores y responsabilidad corporativa		
La ética en la atención social	EQ	15
Construcción histórica del feminismo	EQ	25
Formación en transparencia y protección de datos		
Ley 19/2013, de 9 de diciembre, de transparencia, acceso a la información pública y buen gobierno	EQ	15
Seguridad de la información: normativa y aplicación del Esquema Nacional de Seguridad (ENS)	EQ	15
Formación en Contratación		
Ley 9/2017, de 8 de noviembre, de Contratos del Sector Público (C1 y C2)	EQ	20
Ley 9/2017, de 8 de noviembre, de Contratos del Sector Público (A1 y A2)	EQ	20
Formación en régimen jurídico y procedimiento administrativo		
Las Leyes 39 y 40 de 2015 en el procedimiento administrativo (nivel básico)	EQ	20
Las Leyes 39 y 40 de 2015 en el procedimiento administrativo común y el régimen jurídico del sector público - Avanzado (C1 y C2)	EQ	30
Las Leyes 39 y 40 de 2015 en el procedimiento administrativo común y el régimen jurídico del sector público -Avanzado (A1 y A2)	EQ	30
Programa formativo para miembros de tribunales	EQ	20
La colaboración en los tribunales de selección	EQ	15
Gestión de reclamaciones	EQ	15
Aspectos básicos del procedimiento sancionador	EQ	15
La potestad sancionadora	EQ	15
El procedimiento sancionador	EQ	15
Problemas prácticos de procedimiento administrativo	EQ	20
Aproximación al conocimiento de las Administraciones Públicas con especial referencia a la Administración del Principado de Asturias	EQ	25
El personal al servicio de la Administración del Principado de Asturias. Nivel básico	EQ	20
El personal al servicio de la Administración: estatuto, promoción y selección de personal en la Administración del Principado de Asturias	EQ	40
El Estatuto de los Trabajadores. Nivel básico	EQ	20
El Estatuto de los Trabajadores	EQ	20

Régimen Jurídico de los empleados públicos: derechos y deberes	EQ	20
Aspectos básicos de gestión de personal	EQ	20
Retribuciones, Seguridad Social y accidentes de trabajo	EQ	25
El sistema de gobierno de la Unión Europea	EQ	20
Organización y funcionamiento de la Unión Europea	EQ	20
Participación autonómica en los Comités de la Comisión Europea y grupos de trabajo del Consejo UE	NO	15
La propiedad intelectual. Referencia a documentos y materiales digitales	NO	15
La calidad en la Administración	NO	20
Formación en materia económica y presupuestaria		
Normativa y conocimientos prácticos del presupuesto del Principado de Asturias	EQ	20
Aspectos básicos de la ejecución presupuestaria	EQ	20
Conocimientos básicos del seguimiento y control del presupuesto	EQ	20
Gestión presupuestaria básica	EQ	20
El procedimiento de gestión, liquidación y recaudación de los tributos	EQ	20
El presupuesto de la Administración: elaboración, ejecución y control	EQ	20
Procedimientos tributarios	NO	20
Tributos propios y tributos cedidos a la Comunidad Autónoma del Principado de Asturias	NO	15
Principios de contabilidad pública básica	NO	25
Aplicaciones corporativas		
Asturcón XXI	EQ	25
Gestlopd	NO	20
Escritorio unificado del gestor (EUG)	NO	20
Geper: gestión de nóminas	NO	20
Geper: registro de personal	NO	20
COMPETENCIA SOCIAL E INTERCULTURAL: se orienta al desarrollo de las habilidades comunicativas necesarias para operar en los diferentes entornos culturales, adaptándose a las circunstancias, contextos, niveles y registros de los interlocutores, en español y en otras lenguas.		
Formación en comunicación		
Competencias básicas		
Curso de revisión y actualización ortográfica	EQ	20
Mejorar el vocabulario	EQ	20
Taller de redacción	EQ	20
Manual de estilo para un lenguaje administrativo	EQ	20
Escritura eficaz en la Administración Pública	NO	25
Hablar en público	EQ	25
Lectura eficaz	EQ	20
Desarrollo de competencias básicas en comunicación	EQ	20
Lenguaje no verbal y asertividad	EQ	25
Técnicas de negociación	EQ	20
Técnicas de resolución de conflictos	EQ	20

La ortotipografía en la elaboración de escritos	EQ	20
Manual de estilo sobre utilización de lenguaje no sexista	EQ	20
Comunicación en la organización		
Introducción al desarrollo de la inteligencia emocional	EQ	30
Funcionamiento de equipos de trabajo	EQ	40
Comunicación con la ciudadanía		
Información y atención a la ciudadanía	EQ	20
Técnicas de atención telefónica	EQ	15
Comunicación ante situaciones de agresión física y psicológica en atención directa al público	EQ	15
La comunicación atendiendo a la diversidad cultural y de capacidades	EQ	20
La proyección de la imagen institucional al exterior	NO	20
Comunicación en otras lenguas		
Inglés	NO	150
Francés	NO	150
Portugués (Niveles A1 a B2)	NO	150
Lengua asturiana. Nivel I	EQ	60
Lengua asturiana. Nivel II	EQ	20
Lengua de Signos Española nivel I	EQ	30
Formación en recursos y herramientas para un trabajo eficiente		
Redacción de informes y otros documentos administrativos	EQ	20
Técnicas para elaborar distintos tipos de escritos: proyectos, memorias, curriculum	EQ	20
Redacción y publicación de textos científicos y divulgativos	EQ	20
La participación en órganos colegiados: redacción de actas y resúmenes de reuniones	EQ	30
Los textos argumentativos	EQ	20
Cómo mejorar la gestión del tiempo	NO	20
Gestión de reuniones: planificación, ejecución, evaluación	EQ	20
Técnicas de concentración	EQ	15
Estrategias para desarrollar la memoria	EQ	20
Estrategias para el análisis de problemas y toma de decisiones	NO	20
Cómo elaborar y evaluar de proyectos	EQ	40
Evaluación del desempeño en la Admón. del Principado de Asturias: habilidades y herramientas para el trabajador	EQ	20
Cómo elaborar un proyecto de evaluación	NO	40
Técnicas para evaluar el trabajo personal	NO	15
Estrategias para organizar el trabajo por objetivos	NO	20
Habilidades docentes y recursos didácticos	EQ	30
Elaboración de pruebas de evaluación	NO	20
Diseño de acciones formativas	NO	30
Desarrollo de programas formativos on-line	NO	20
Cómo elaborar un programa formativo para impartir docencia sobre una actividad profesional	NO	20

Habilidades para la enseñanza presencial	NO	30
Habilidades para el desarrollo de tutorías on-line	NO	30
COMPETENCIA DIGITAL: se orienta al desarrollo de capacidades para el dominio de los lenguajes digitales		
Formación en Microsoft Office		
Microsoft Outlook básico 2010	EQ	30
Word 2010 básico	EQ	40
Word 2010 avanzado	EQ	40
Word 2010 experto	EQ	40
Excel 2010 básico	EQ	40
Excel 2010 avanzado	EQ	40
Excel 2010 experto	EQ	40
PowerPoint 2010 básico	EQ	30
PowerPoint 2010 avanzado	EQ	30
PowerPoint 2010 experto	EQ	30
Access 2010 básico	EQ	40
Access 2010 avanzado	EQ	40
Access 2010 experto	EQ	40
Formación en Software Libre		
Software libre en ofimática	NO	30
Diseño en 3D con software libre aplicado al trabajo en la Administración	EQ	20
Formación en seguridad informática		
Nociones básicas de seguridad informática	EQ	12
Protección y privacidad en el uso de la red	EQ	25
Habilidades para el uso seguro y responsable de las redes sociales	EQ	20
Formación en imagen y sonido digital		
Básico de edición de audio	EQ	15
Taller de manejo de la cámara digital	EQ	15
Taller de vídeo digital	NO	30
Tratamiento de la imagen digital	EQ	15
Formación en otros productos tecnológicos		
Utilidades de software para la optimización del equipo	NO	15
Herramientas para la creación de contenidos digitales: Prezi, Scoop.it, Popplet	EQ	15
Trabajar con documentos en formato PDF	EQ	15
Taller de uso de dispositivos móviles	EQ	15
Formación en servicios de internet		

Internet de las cosas	EQ	15
Herramientas de Google	EQ	15
Búsqueda eficaz en Internet	EQ	15
Software en la nube	EQ	30

Formación en innovación digital

Writer básico	EQ	40
Calc básico	EQ	40
Impress básico	EQ	30
Internet ¿para qué nos puede servir la red?	EQ	30
mLearning: aprendizaje a través de dispositivos móviles	EQ	15
Habilidades para el uso adecuado de las redes sociales	EQ	15
Elementos de seguridad informática	NO	12
Diseño y maquetación web	EQ	20
Diseño, composición y maquetación de documentos	NO	25
Cómo escribir en los nuevos medios digitales	NO	25
Servicios de Google para webmaster y posicionamiento web	NO	15

COMPETENCIA COMPUTACIONAL: se orienta al desarrollo de capacidades para recoger, analizar e interpretar datos.

Formación básica para la gestión de datos

Creación de formularios	EQ	15
Iniciación a la estadística y uso de la hoja de cálculo Excel	EQ	20
Estadística avanzada con Excel 2007-2010	NO	30

COMPETENCIA PARA LA INNOVACIÓN EN EL SECTOR PÚBLICO: se orienta al desarrollo de capacidades para la incorporación de la innovación en el ámbito público.

Innovación en el ámbito público y Gobernanza Colaborativa	EQ	20
Estrategias para potenciar el aprendizaje y la innovación	EQ	20

COMPETENCIA COLABORATIVA : se orienta al desarrollo de capacidades para el trabajo colaborativo y la gestión del conocimiento.

Comunidades de aprendizaje a través de redes sociales	NO	20
Habilidades y herramientas para una Administración en red	NO	20
Gestión del conocimiento	NO	30

FORMACIÓN ITINERARIOS PARA PERFILES PROFESIONALES

Certificado*

Horas

Itinerario para enfermería y auxiliar de enfermería

Prevención de úlceras por presión	EQ	20
Tratamiento de heridas crónicas	EQ	20
Cuidados paliativos y el proceso de muerte y duelo	EQ	20
Principales trastornos de salud en las personas mayores	EQ	30
Introducción a la gerontología	EQ	20
Taller de movilización y traslado de pacientes	EQ	10
Grandes síndromes geriátricos	EQ	30
Esterilización y desinfección	EQ	20

Itinerario para personal de cocina		
Manipulación de alimentos	EQ	10
Itinerario para personal celador		
Conocimientos básicos y ámbitos de trabajo del personal celador	EQ	11
Personal celador en su trato con el paciente y la familia	EQ	14

Itinerario para personal directivo

Habilidades directivas	EQ	40
Coaching para la gestión de equipos	EQ	20
Evaluación del desempeño en la Admón. del Principado de Asturias: técnicas y herramientas para el personal evaluador	EQ	20
Evaluación del rendimiento de equipos de trabajo	EQ	20
La gestión por competencias: principios y aplicaciones	NO	20
Calidad en los procesos de evaluación de personas en la Administración	NO	20

Itinerario personal facultativo de bibliotecas, ayudantes de archivos, bibliotecas, museos y documentalistas

Curso básico de biblioteconomía	EQ	15
---------------------------------	----	----

PROGRAMA DE PREVENCIÓN DE RIESGOS LABORALES Y PROMOCIÓN DE LA SALUD

Certificado*

Horas

Prevención de riesgos laborales transversales y promoción de la salud

Primeros auxilios	EQ	25
Acoso laboral: prevención, detección y actuación	EQ	20
Prevención laboral de riesgos psicosociales y organización del trabajo	EQ	12
Prevenir el riesgo de sufrir eventos cardiovasculares y desarrollo de hábitos saludables	EQ	15
Turmicidad y prevención de las alteraciones del sueño	NO	15
Conocer y prevenir los hábitos tóxicos	NO	15
Higiene postural en el trabajo: espalda sana	EQ	15
Resiliencia y salud	EQ	15
Nutrición y salud: aprender a comer sano	EQ	20
Sensibilización medioambiental y buenas prácticas ambientales	EQ	15
Sostenibilidad ambiental en la Administración Pública	EQ	15
Curso básico de prevención de riesgos laborales	EQ	30
Prevención del estrés profesional: fomento de la autoestima y desarrollo de hábitos positivos	EQ	12
Salud laboral y prevención del estrés físico y mental: técnicas de relajación	EQ	15
Iniciación a la prevención de riesgos laborales	EQ	20
Cómo manejar el diálogo interno a nuestro favor para la prevención del estrés profesional	EQ	15
La actividad física y la salud laboral	EQ	15
Cómo protegernos del agotamiento profesional (BURNOUT)	NO	15
Prevención de riesgos laborales en el uso de pantallas de visualización de datos (PVD)	EQ	15
Cuidado y reeducación de la voz	EQ	25

Prevención de Riesgos Laborales Específicos

Buenas prácticas preventivas en la seguridad vial	EQ	20
Movilización y traslado de pacientes.	EQ	10
Exposición y manejo de productos químicos	EQ	20
Prevención de riesgos laborales en la atención telefónica	EQ	10
Prevención de riesgos laborales en trabajo de oficinas	EQ	20
Prevención de riesgos laborales en el uso de maquinaria agrícola, jardinería y ganadería	EQ	5

Como protegernos del agotamiento profesional (burnout)	EQ	15
Planes de emergencia y extinción de incendios	EQ	15
Prevención de riesgos laborales específicos en trabajo de mantenimiento	EQ	20
Prevención de riesgos laborales en trabajos de limpieza	EQ	5
Gestión de riesgos biológicos	EQ	30
Riesgos laborales específicos para personal de guardería del medio natural	EQ	15
Prevención de riesgos laborales en trabajos sociosanitarios	EQ	20
Prevención de riesgos laborales en trabajos de cocina	EQ	5
Prevención de riesgos laborales específico para personal de brigadas de carreteras	EQ	7
Prevención de riesgos derivados del trabajo a la intemperie	EQ	15
Prevención de riesgos laborales de laboratorio de materiales	EQ	30
Prevención de riesgos laborales en conducción	EQ	7
Prevención de riesgos asociados a la exposición al ruido	EQ	20
Prevención del estrés en situaciones de emergencia	EQ	15
Buenas practicas preventivas en manipulación de cargas	EQ	10
Manipulación de productos químicos y prevención de riesgos en el tratamiento de agua de piscinas	EQ	20

1. 2-Certificación de cursos en abierto de otras organizaciones nacionales o internacionales (cursos MOOC de otras entidades). Se ofrecen los cursos y se convocan las pruebas de certificación a medida que las entidades los incorporan en su programación.

2- PROGRAMA DE ACREDITACIÓN DE COMPETENCIAS: se realiza convocatoria mensual en la web

Competencias digitales (niveles inicial e intermedio)

Competencias en inglés, francés y portugués (niveles A1, A2, B1 y B2)

Competencias en comunicación (nivel inicial: competencias básicas)

*Los cursos con la indicación NO en la columna certificado son recursos formativos sin convocatoria programada; cualquier persona interesada en certificar estos aprendizajes puede solicitarlo en el IAAP, que convocará las pruebas correspondientes en la siguiente convocatoria mensual.

COD.	ACCIÓN FORMATIVA	FECHA DE SOLICITUD DE CURSO					MES REALIZACIÓN CURSO	MET.	MOD.	CERT.
		3 A 31 DICIEMBRE	1 A 15 FEBRERO	1 A 15 MARZO	1 A 15 ABRIL	1 A 15 MAYO				
SECTOR ECONOMÍA Y HACIENDA										
Finanzas y Economía										
0269	Cuestiones prácticas derivadas de la aplicación de la LOEPSF a la Administración Local, actualización 2019		001				marzo	C	P	A
0270	Ley General Tributaria y sus procedimientos en la Administración del Principado de Asturias			001			abril	C	P	A
0271	Econometría aplicada para la predicción económica				001		mayo	C	P	A
0273	Finanzas en el Sector Público					001	junio	C	P	A
Ente Tributario										
0276	Procedimiento sancionador tributario			001			abril	C	P	A
0281	Administración electrónica en el ámbito tributario				001		mayo	C	P	A
0282	Comprobaciones de valor en materia tributaria de conformidad con la reciente jurisprudencia		001				marzo	C	P	A
Evaluación de aplicabilidad en las siguientes acciones:										
	Cuestiones prácticas derivadas de la aplicación de la LOEPSF a la Administración Local, actualización 2019									
SECTOR EDUCACIÓN Y UNIVERSIDADES										
Secretaría General Técnica										
0311	Normativa, procedimientos y protocolos de actuación en materia de prevención de riesgos laborales, con especial incidencia en conflictos psicosociales.				001		mayo	C	P	A
0314	Programa informático y procedimiento de transferencia de expedientes administrativos al archivo general del Principado de Asturias.		001				marzo	C	P	A
Personal Docente y Planificación Educativa										
0322	Elaboración de documentos de cotización. Regulación actual de bajas de incapacidad temporal y su aplicación al personal afectado		001				marzo	C	P	A
0526	Sistema integrado de gestión de personal				001		mayo	C	P	A
0317	Protección de datos en materia de empleados públicos: procedimientos electorales y selectivos					001	junio	C	P	A
Ordenación académica e innovación educativa										
0324	Abiesweb avanzado		001				marzo	C	P	A
0332	Leer e investigar en entornos digitales. Desarrollo de la competencia informacional			001			abril	C	P	A
0330	Análisis de redes aplicado a la explotación de bases de datos		001				marzo	C	P	A
0334	Aspectos jurídicos en materia de protección de datos en el ámbito jurídico el ámbito educativo					001	junio	C	P	A
0336	Conocimiento y uso de las aplicaciones de Office 365					001	junio	C	P	A
0337	Construcción de movimientos por la innovación educativa a través del trabajo colaborativo				001		mayo	C	P	A
0338	Elaboración de informes de impacto		001				marzo	C	P	A
0339	La protección de datos en el trámite de transparencia relacionados con la aprobación de normas y otros aspectos de los procesos educativos	001					febrero	C	P	A
Enseñanzas Profesionales y Aprendizaje Permanente										
0341	Profesiones y actividades profesionales reguladas en relación con la Formación Profesional y las Enseñanzas Profesionales	001					febrero	C	P	A
0340	Las enseñanzas de Formación Profesional. La formación para el empleo			001			abril	C	P	A

COD.	ACCIÓN FORMATIVA	FECHA DE SOLICITUD DE CURSO					MES REALIZACIÓN CURSO	MET.	MOD.	CERT.
		3 A 31 DICIEMBRE	1 A 15 FEBRERO	1 A 15 MARZO	1 A 15 ABRIL	1 A 15 MAYO				
Inspección Educativa										
0390	Ley del Menor, aspectos legales para la supervisión educativa. Progenitores separados y gestión de cuestiones académicas		001				marzo	C	P	A
0387	PISA por dentro: informes y gestión de esa evaluación			001			abril	C	P	A
0391	Competencias clave en educación obligatoria y su evaluación				001		mayo	C	P	A
0392	Evaluación en educación secundaria: procedimientos e instrumentos					001	junio	C	P	A
Evaluación de aplicabilidad en las siguientes acciones:										
	Programa informático y procedimiento de transferencia de expedientes administrativos al archivo general del Principado de Asturias. Elaboración de documentos de cotización. Regulación actual de bajas de incapacidad temporal y su aplicación al personal afectado -Análisis de redes aplicado a la explotación de bases de datos. Elaboración de informes de impacto -Abies web avanzado									

◇ SECTOR INDUSTRIA Y ENERGÍA

Minería y Energía

0510	Restauración de industrias extractivas a cielo abierto		001				marzo	C	P	A
0513	Normativa relacionada con el relleno de industrias extractivas con residuos mineros.			001			abril	C	P	A
0514	Aplicación de la Ley 21/2013 de Evaluación Ambiental al ámbito de las industrias extractivas				001		mayo	C	P	A
0515	Incautación de avales					001	junio	C	P	A
Evaluación de aplicabilidad en las siguientes acciones:										
	Restauración de industrias extractivas a cielo abierto									

◇ SECTOR AGRICULTURA, GANADERÍA, PESCA Y SECTOR FORESTAL

Desarrollo Rural y Agroalimentación

0297	Seguimiento y control de subvenciones según la nueva ley de contratos			001			marzo	C	P	A
0299	Aplicación PACA: Módulo REGPEA		001				marzo	C	P	A
Coordinación de Oficinas Comarcales										
0303	Aplicación práctica de las producciones apícolas, y vitícolas/vinícolas en el Principado de Asturias.			001			abril	C	P	A
0306	Gestión económica de las explotaciones agrarias y comercialización de los productos agroalimentarios.				001		mayo	C	P	A
0308	Sistemas de ahorro energético y aplicación de energías renovables en instalaciones agrarias			001			abril	C	P	A
0312	Trámites administrativos en oficinas comarcales: Tributas		001				marzo	C	P	A

Ganadería

0313	Ley de tenencia responsable de animales de compañía y Ley de perros potencialmente peligrosos		001				marzo	C	P	A
0315	Calidad y trazabilidad de leche. Base de datos LETRAQ. Actuaciones del veterinario inspector					001	junio	C	P	A
0318	Manejo y exploración de animales domésticos		001				marzo	C	P	A
0319	Inspección y control sanitario en materia de subproductos animales no destinados al consumo humano y alimentación animal.				001		mayo	C	P	A
0321	La nueva PAC escenario post 2020			001			abril	C	P	A
0323	Formación en el módulo SGAGas (alegaciones al SIGPAC)			001			abril	C	P	A

COD.	ACCIÓN FORMATIVA	FECHA DE SOLICITUD DE CURSO					MES REALIZACIÓN CURSO	MET.	MOD.	CERT.
		3 A 31 DICIEMBRE	1 A 15 FEBRERO	1 A 15 MARZO	1 A 15 ABRIL	1 A 15 MAYO				

SECTOR INFRAESTRUCTURAS, ORDENACION TERRITORIO Y TRANSPORTES

Ordenación del Territorio y Urbanismo

0436	GIS para auxiliares			001			marzo	C	P	A
------	---------------------	--	--	-----	--	--	-------	---	---	---

Infraestructuras y transportes

0440	Aplicación de la técnica de anclajes al terreno en obras de carreteras		001				marzo	C	P	A
0445	Aplicación de la técnica de pilotaje y micropilotaje en obras de carreteras			001			abril	C	P	A
0452	Tiempos de conducción y descanso mediante el uso de tacógrafo				001		mayo	C	P	A
0450	Transporte de mercancías peligrosas por carretera					001	junio	C	P	A

Vivienda

0459	Cálculo de puentes térmicos y simulación Design PH (PHPP)			001			abril	C	P	A
0467	Tradesperson Passivhaus					001	junio	C	P	A

Evaluación de aplicabilidad en las siguientes acciones:

Aplicación de la técnica de anclajes al terreno en obras de carreteras

SECTOR INFORMÁTICA Y TELECOMUNICACIONES

Telecomunicaciones

0367	Gestión de situaciones de emergencia en el ámbito de las telecomunicaciones					001	junio	C	P	A
0400	LTE y 5G: Comunicaciones móviles		001				marzo	C	P	A
0731	Oracle SOA Suite 12c. Conceptos Fundamentales.	001					enero	C	P	A
0732	Curso Conceptos Básicos Despliegue Continuo (DevOps)	001					febrero	C	P	A
0733	Herramienta de gestión económica de centros educativos para técnicos de la DGTIC.	001					febrero	C	P	A
0409	Ajuste de la base de datos Oracle12c	001					febrero	C	P	A
0540	Líferay EE para el equipo de portales		001				marzo	C	P	A
0734	Pruebas automatizadas, pruebas de carga y pruebas de rendimiento		001				marzo	C	P	A
0560	Análisis y programación de drivers y conectores		001				marzo	C	P	A
0735	Arquitectura y herramientas GIS de ESRI		001				marzo	C	P	A
0730	Curso Básico Introducción AI/REST			001			abril	C	P	A
0736	Herramienta de gestión de licencias y permisos corporativa, gestión accesos, control horario.			001			abril	C	P	A
0528	Conocimiento y uso de las nuevas metodologías corporativas			001			abril	C	p	A
0737	Nuevos retos de Seguridad y novedades técnicas y legislativas en el ámbito de los certificados digitales y firmas electrónicas			001			abril	C	p	A
0738	Leyes 39 y 40, aspectos TIC				001		mayo	C	p	A
0739	Arquitectura de la Nueva Plataforma de Integración de Sistemas SOA (1)				001		mayo	C	p	A
0534	Oracle Service Bus 12C. Diseño e integración de servicios y administración SOA				001		mayo	C	P	A
0740	Administradores del Sistema de Información SITPA-IDEAS				001		mayo	C	P	A
0741	Registro y publicación de servicios - Nueva Plataforma de Integración de Sistemas SOA (2)					001	Junio	C	P	A

COD.	ACCIÓN FORMATIVA	FECHA DE SOLICITUD DE CURSO					MES REALIZACIÓN CURSO	MET.	MOD.	CERT.
		3 A 31 DICIEMBRE	1 A 15 FEBRERO	1 A 15 MARZO	1 A 15 ABRIL	1 A 15 MAYO				
Área de Tecnología de Servicios Tributarios										
0559	Nueva normativa sobre accesibilidad web			001			abril	C	P	A
0557	Introducción al Business Intelligence					001	junio	C	P	A
Área de Tecnología de Servicios Sanitarios										
0547	HCE SELENE. Nuevas funcionalidades		001				marzo	C	P	A
0549	FORTIGATE I – FORTIGATE II	001					febrero	C	P	A
0553	Extracción y tratamiento de datos con Pentaho				001		mayo	C	P	A
Evaluación de aplicabilidad en las siguientes acciones:										
	Pruebas automatizadas, pruebas de carga y pruebas de rendimiento - Análisis y programación de drivers y conectores									
SECTOR CULTURA, PUBLICACIONES Y DOCUMENTACIÓN										
Vice consejería de Cultura y Deporte										
0413	Mecenazgo y patrocinio deportivo	001					febrero	C	P	A
0415	Como elaborar pliegos técnicos para hacer propuestas de contratación		001				marzo	C	P	A
0417	Formación básica en materia de archivos para no documentalistas			001			abril	C	P	A
0418	Buenas prácticas en la prevención de riesgos psicosociales				001		mayo	C	P	A
0421	Dinamización de bibliotecas dirigida a usuarios jóvenes		001				marzo	C	P	A
0424	La colección local en las bibliotecas públicas			001			abril	C	P	A
0425	Lectura fácil: herramienta de estímulo y dinamización de la lectura en la biblioteca				001		mayo	C	P	A
OSPA										
0465	Técnicas para el control del estrés y de la ansiedad escénica	001					enero	C	P	A
0477	Introducción a la inteligencia emocional y su aplicación al entorno laboral		001				marzo	C	T	A
	Programa de actualización específico para la OSPA									
Evaluación de aplicabilidad en las siguientes acciones:										
	-Cómo elaborar pliegos técnicos para hacer propuestas de contratación Dinamización de bibliotecas dirigida a usuarios jóvenes -Introducción a la inteligencia emocional y su aplicación al entorno laboral									
SECTOR SANIDAD										
Sanidad Ambiental y Consumo										
0289	Actualización de la Norma UNE-EN ISO 11731:2017. Calidad del agua. Recuento de Legionella		001				marzo	C	P	A
0290	Toma de muestras en sanidad ambiental					001	junio	C	P	A
0293	Derechos de los consumidores en el sector de las telecomunicaciones		001				marzo	C	P	A
Salud Pública										
0294	EPIDAT 4.2			001			abril	C	P	A
0538	Actualización en vigilancia y control de enfermedades tropicales emergentes				001		mayo	C	P	A
0542	Curso de actualización en vacunas 2019		001				marzo	C	P	A

COD.	ACCIÓN FORMATIVA	FECHA DE SOLICITUD DE CURSO					MES REALIZACIÓN CURSO	MET.	MOD.	CERT.
		3 A 31 DICIEMBRE	1 A 15 FEBRERO	1 A 15 MARZO	1 A 15 ABRIL	1 A 15 MAYO				
Planificación Sanitaria										
0453	Búsqueda Bibliográfica para Trabajo Social Sanitario del Sistema Sanitario. Módulo de Recursos y Recuperación de Revisiones Sistemáticas.			001			abril	C	P	A
0574	Seminarios de actualización en materia de Autorizaciones Sanitarias		001				marzo	S	P	A
SESPA. Servicios Centrales										
0301	Actualización en aplicaciones Sagitario y Evisado			001			abril	C	P	A
0433	Cuestiones prácticas de la responsabilidad patrimonial y penal en el ámbito sanitario		001				marzo	C	P	A
0434	Cuestiones prácticas de derecho penal en el ámbito sanitario. Asistencia jurídica al SESPA y personal sanitario víctima de agresiones.			001			abril	C	P	A
0435	Expediente electrónico				001		mayo	C	P	A
0305	Gestión de la compra en el servicio de salud		001				marzo	C	P	A
0437	Aplicación ERCINA			001			abril	C	P	A
0439	Gestión de Incapacidad Temporal		001				marzo	C	P	A
0441	Modulo de Activos Fijos (Gestión del Inmovilizado en Asturcon XXI)			001			abril	C	P	A
0446	Introducción a la informática sanitaria		001				marzo	C	P	A
Evaluación de aplicabilidad en las siguientes acciones:										
	-Actualización de la Norma UNE-EN ISO 11731:2017. Calidad del agua. Recuento de Legionella -Derechos de los consumidores en el sector de las telecomunicaciones. -Gestión de la compra en el servicio de salud -Confidencialidad y protección de datos en el ámbito sanitario -Gestión digital de suministros -PRL en manipulación de cargas									
SECTOR ATENCIÓN SOCIAL										
Línea de formación en actualización conceptual y normativa										
0627	Criterios de aplicación de la normativa en materia de salario social básico	001					febrero-junio	C	P	A
0429	Seguimiento de contratos y responsabilidad legal			001			abril	C	P	A
0431	Confidencialidad y protección de datos en el ámbito sociosanitario					001	junio	C	P	A
0448	Taller sobre testamento vital				001		mayo	T	P	A
Línea de formación en el modelo de desarrollo organizacional										
0456	Protocolo sociosanitario para la promoción del buen trato y la detección e intervención ante el maltrato de personas mayores	001					febrero	C	P	A
0469	Incorporación de la perspectiva de género en centros de infancia de servicios sociales				001		mayo	C	P	A
0479	Introducción al análisis de datos en servicios sociales				001		mayo	C	P	A
0482	Técnica para la recogida y tratamiento de datos en servicios sociales				001		mayo	C	P	A
0485	Uso del visor piloto de la historia social única electrónica	001					febrero	C	P	A
0489	Manual de acogida para trabajadores del ERA (Comunidad de prácticas)	001					febrero	CP	M	A
0492	Taller de casos en comunicación y atención al público (M. Simulación)	001					febrero	T	P	A
Línea de formación especializada en metodologías de intervención										
0498	Taller de atención a la diversidad sexual en personas mayores (M. simulación)	001					febrero	T	P	A
0507	Taller de apoyo emocional en los procesos de duelo (M. Simulación)		001				marzo	T	P	A
0508	Taller sobre manejo de episodios de agresividad (M. Simulación)						marzo	T	P	A

COD.	ACCIÓN FORMATIVA	FECHA DE SOLICITUD DE CURSO					MES REALIZACIÓN CURSO	MET.	MOD.	CERT.
		3 A 31 DICIEMBRE	1 A 15 FEBRERO	1 A 15 MARZO	1 A 15 ABRIL	1 A 15 MAYO				
0509	Protocolo de prevención de enfermedades transmisibles en el ámbito residencial			001			abril	C	T	A
0512	Actualización en intervención psicológica orientada a personal con demencia				001		mayo	C	P	A
0516	Hemodiálisis peritoneal	001					febrero	C	P	A
0517	Taller de apoyo a personas mayores con déficit visual (M. simulación)			001			abril	T	P	A
0520	Taller de técnicas de relajación con mayores dependientes (M. simulación)	001					febrero	T	P	A
0522	Taller de cuidados de las ostomías de eliminación digestiva (M. simulación)		001				marzo	T	P	A
0525	Toma de decisiones en protección de menores: la evaluación en contextos sociofamiliares cronicados o de especial dificultad				001		abril	C	P	A
0529	Intervención en el ámbito de la protección a menores en situaciones de abuso sexual infantil					001	junio	C	P	A
0532	Primeros auxilios en el trabajo con personas mayores	001					febrero	C	P	A
0539	Proceso de envejecimiento de las personas con discapacidad intelectual	001					febrero	C	P	A
0545	Trastornos específicos del lenguaje y comunicación infantil		001				marzo	C	P	A
0551	El juego como técnica de intervención con niños tratados en las unidades de atención infantil temprana				001		mayo	C	P	A
0556	Trastornos de la alimentación en la infancia					001	junio	C	P	A
0552	Trabajo social clínico		001				marzo	C	P	A
0548	Las actuaciones con las personas mayores en el medio rural desde el ámbito de los servicios sociales		001				marzo	C	P	A
0544	Revisión de conceptos de procedimiento administrativo aplicados a la gestión de la ley de dependencia en los equipos territoriales			001			abril	C	P	A
Línea de divulgación y difusión de políticas y actuaciones en materia de servicios sociales										
0533	Taller de sensibilización sobre el proceso de envejecimiento		001				marzo	T	P	A
0543	Aula Municipal por los Derechos de la Infancia		001				marzo	J	P	A
0550	Conmemoración del Día Internacional de las Familias				001		mayo	J	P	A
Instituto Asturiano de la Juventud										
0535	El desarrollo del sistema de Garantía Juvenil en España.	001					febrero	C	P	A
0537	Jóvenes y emprendimiento tecnológico.		001				marzo	C	P	A
0541	Jóvenes y migraciones.			001			abril	C	P	A
Evaluación de aplicabilidad en las siguientes acciones:										
	-Taller de apoyo emocional en los procesos de duelo (M. Simulación) -Taller de cuidados de las ostomías de eliminación digestiva (M. simulación) -Trastornos específicos del lenguaje y comunicación infantil -Trabajo social clínico -Las actuaciones con las personas mayores en el medio rural desde el ámbito de los servicios -Taller de sensibilización sobre le proceso de envejecimiento sociales									
SECTOR EMPLEO, ORDENACIÓN LABORAL Y PROMOCIÓN EMPRESARIAL										
0558	Utilidades de GEPER	001					febrero	C	P	A
TRABAJO										
	Novedades de la tramitación electrónica en el ámbito específico de la tramitación de subvenciones públicas.	, en función de la planificación de la D.G. TIC								
0285	Régimen Especial de Trabajadores Autónomos.	001					febrero	C	P	A

COD.	ACCIÓN FORMATIVA	FECHA DE SOLICITUD DE CURSO					MES REALIZACIÓN CURSO	MET.	MOD.	CERT.
		3 A 31 DICIEMBRE	1 A 15 FEBRERO	1 A 15 MARZO	1 A 15 ABRIL	1 A 15 MAYO				
SEPEPA										
0224	Estudio de las prestaciones en el marco de los itinerarios personales de empleo				001		mayo	C	P	A
0226	Dirección y gestión de oficinas de empleo (Comunidad de prácticas)		001				marzo	C	P	A
IDEPA										
0230	Propiedad Industrial. Búsquedas en BB.DD de Patentes		001				marzo	C	P	A
0235	Aplicaciones para teléfonos móviles (Apps) y su interfaz de programación (API)	001					enero	C	P	A
0242	Evaluación económico-financiero de proyectos de (No hay sugerencias)	001					febrero	C	P	A
0530	Gestión de la información a través de ERP		001				marzo-nov	C	P	A
0247	Transparencia, Protección de datos y ENS				001		mayo	C	P	A
0561	SPIGA Expediente electrónico - Fase II: subvenciones.	001					febrero	C	P	A
Evaluación de aplicabilidad en las siguientes acciones:										
	Propiedad Industrial. Búsquedas en BB.DD de Patentes									
◇ SECTOR COMERCIO, TURISMO Y CONSUMO										
0272	Procedimiento administrativo en materia de turismo. Novedades normativas que lo afectan	001					febrero	C	P	A
0277	Planificación de destinos turísticos		001				marzo	C	P	A
0280	Comercio y turismo				001		mayo	C	P	A
Evaluación de aplicabilidad en las siguientes acciones:										
	Planificación de destinos turísticos									
◇ SECTOR JUSTICIA										
0239	Prevención de riesgos laborales para cuerpos auxiliares , de tramitación y de gestión procesal de la administración de justicia	001					febrero	C	P	A
0187	Sistema de gestión procesal (MINERVA) - Comunicaciones telemáticas con LEXNET	001					febrero	C	T	A
0196	Protección de datos en la Administración de Justicia		001				marzo	C	P	A
0198	Procedimiento concursal de persona física		001				marzo	C	P	A
0203	Tramitación de los procedimientos penales. Ejecutorias penales. Penas privativas de libertad y trabajos en beneficio de la comunidad.			001			abril	C	P	A
0207	Sistema de registros administrativos de apoyo a la administración de justicia (SIRAJ) y punto neutro judicial			001			abril	C	T	A
0216	Aplicaciones en el ámbito judicial: apud acta, exhortos y programa de grabación de vistas judiciales (se organizarán grupos por áreas judiciales)				001		mayo	C	P	A
0223	La evaluación forense del daño psíquico	001					febrero	C	M	A
0248	Identificación de falsas alegaciones de abuso sexual infantil				001		mayo	C	M	A
0257	Informes de valoración médico forense en minusvalías	001					febrero	C	P	A
0261	Actuación medico-forense en muertes de riesgo biológico. Recogida de muestras		001				marzo	C	P	A
0302	Actualización en Psiquiatría forense: Retraso Mental			001			abril	C	P	A
0310	Determinación de la edad en menores no acompañados				001		mayo	C	P	A
	Revisión del Proyecto Educativo , Proyecto de Centro y Proyecto de Intervención de la Unidad de Internamiento Terapéutico del Centro de Responsabilidad Penal de Menores " Casa Juvenil de Sograndio"	Se convocarán las distintas acciones en periodos coordinados con los profesionales y el centro								
	Administración electrónica (Proyecto SITE)	Convocatoria a determinar en el proyecto SITE								

COD.	ACCIÓN FORMATIVA	FECHA DE SOLICITUD DE CURSO					MES REALIZACIÓN CURSO	MET.	MOD.	CERT.
		3 A 31 DICIEMBRE	1 A 15 FEBRERO	1 A 15 MARZO	1 A 15 ABRIL	1 A 15 MAYO				
	Programa formativo vinculado al Pacto de Estado de Prevención contra la Violencia de Género	Distintas actividades formativas a lo largo del semestre. Se ofertarán mensualmente								
	Programa formativo del Centro de Responsabilidad Penal de Menores Centro de Responsabilidad Penal de Menores " Casa Juvenil de Sograndío"	Se convocarán las distintas acciones en periodos coordinados con los profesionales y el centro								
Evaluación de aplicabilidad en las siguientes acciones:										
	Protección de datos en la Administración de Justicia - Procedimiento concursal de persona física - Actuación medico-forense en muertes de riesgo biológico. Recogida de muestras									

NOTAS

METODOLOGÍA : C (Curso); J (Jornada); T (Taller); CP (Comunidad de prácticas); PR (Práctica reflexiva); CFI (Curso formación interna); TFI (Taller formación interna); TPP (Taller personalizado en el puesto)

MODALIDAD: L (En línea); P (Presencial); T (Teleformación); M (Mixto: Presencial y teleformación)

CERTIFICADO: A (Aprovechamiento); P (Participación)

FORMACIÓN DE ITINERARIOS PARA PERFILES PROFESIONALES

Primer Semestre 2019

COD.	ACCIÓN FORMATIVA	FECHA DE SOLICITUD DE CURSO					MES REALIZACIÓN CURSO	MET.	MOD.	CERT.
		3 A 31 DICIEMBRE	1 A 15 FEBRERO	1 A 15 MARZO	1 A 15 ABRIL	1 A 15 MAYO				
ITINERARIO FISIOTERAPEUTAS										
	Elaboración de plan formativo de acogida (Comunidad de Prácticas)									
0113	Nivel de inducción miofascial I. Concepto síndrome miofascial .Técnicas básicas	001					febrero	C	P	A
0168	Terapia manual integrativa pediátrica. Nivel I					001	junio	C	P	A
0169	Electroterapia clínica y terapias afines: corrientes de baja frecuencia .			001			abril	C	P	A
ITINERARIO DE AUXILIARES EDUCADORES/AS										
	Elaboración de plan formativo de acogida (Comunidad de Prácticas)									
0170	Actualización de itinerario profesional (Comunidad de Prácticas)	001					febrero	CP	M	A
0171	Confidencialidad y protección de datos en el entorno laboral de personas con discapacidad		001				marzo	C	P	A
0172	Atención de emergencias y prevención de accidentes en personas con discapacidad				001		mayo	C	M	A
ITINERARIO EDUCADORES/AS										
	Elaboración de plan formativo de acogida (Comunidad de Prácticas)									
0173	Actualización de itinerario profesional (Comunidad de Prácticas)	001					febrero	CP	M	A
0174	Programas específicos de intervención: el programa individual y el plan personalizado de apoyo.		001				marzo	C	M	A
0175	Atención de emergencias y prevención de accidentes en personas con discapacidad				001		mayo	C	M	A
ITINERARIO TRABAJADORES SOCIALES										
	Elaboración de plan formativo de acogida (Comunidad de Prácticas)									
0176	Intervención social con mayores: nuevos modelos de intervención.	001					febrero	C	P	A
0177	Los principales cambios legislativos relacionados con el Trabajo Social					001	junio	C	M	A
ITINERARIO AUXILIARES EDUCADORES EN CENTROS DOCENTES										
	Elaboración de plan formativo de acogida (Comunidad de Prácticas)									
0178	Principales trastornos en la infancia y adolescencia: CIE 10 y DSM-V.			001			abril	C	T	A
0180	Técnicas de dinamización de patios.					001	junio	C	P	A
ITINERARIO TÉCNICOS DE EDUCACIÓN INFANTIL										
	Elaboración de plan formativo de acogida (Comunidad de Prácticas)									
0181	Prevención y detección del maltrato					001	julio	C	P	A
0182	Necesidades infantiles primarias: afectos, comunicación, alimentación, aseo e higiene, descanso y sueño			001			abril	C	T	A
ITINERARIO PSICÓLOGOS/AS (NUEVO)										
	Elaboración de plan formativo de acogida (Comunidad de Prácticas)									
0183	Práctica y experiencias del uso de las nuevas tecnologías en la intervención cognitiva y neuropsicológica en personas mayores y/o con diversidad funcional.		001				marzo	C	P	A
0184	Valoración de idoneidad y competencia parental en el sistema de protección de menores.					001	junio	C	P	A
ITINERARIO AUXILIARES ENFERMERIA DEL ERA										
0185	Actualización de itinerario profesional (Comunidad de Prácticas)		001				marzo	CP	M	A
0186	Cuidados paliativos en el proceso de muerte y duelo					001	junio	C	T	A
0188	Manejo de alteraciones de conducta	001					febrero	C	T	A

COD.	ACCIÓN FORMATIVA	FECHA DE SOLICITUD DE CURSO					MES REALIZACIÓN CURSO	MET.	MOD.	CERT.
		3 A 31 DICIEMBRE	1 A 15 FEBRERO	1 A 15 MARZO	1 A 15 ABRIL	1 A 15 MAYO				
ITINERARIO ENFERMERÍA DEL ERA										
0189	Actualización de itinerario profesional (Comunidad de Prácticas)		001				marzo	CP	M	A
0190	Cuidados paliativos en el proceso de muerte y duelo	001					febrero	C	T	A
0191	Actualización en enfermedades degenerativas del sistema nervioso					001	junio	C	T	A
ITINERARIO PERSONAL SUBALTERNO										
	Elaboración de plan formativo de acogida (Comunidad de Prácticas)									
0192	Preparación de equipamientos informáticos y medios audiovisuales		001				marzo	C	P	A
0359	Prevención de riesgos laborales específicos para personal subalterno				001		mayo	C	P	A
0360	Primeros auxilios y soporte vital básico.			001			abril	C	M	A
ITINERARIO PERSONAL OPERARIO DE SERVICIOS (ACTUALIZADO)										
0193	EBEP y convenio colectivo. El operario de servicios en la administración				001		mayo	C	P	A
0194	Taller resolución de conflictos (M. Simulación)		001				marzo	C	P	A
0363	Ergonomía e higiene postural en operarios de servicios					001	junio	C	P	A
ITINERARIO PERSONAL DE COCINA										
0195	Preparaciones atractivas con frutas.	001					febrero	C	P	A
0197	Grupos de alimentos y pirámide alimentaria			001			abril I	C	T	A
0365	Intolerancias y alergias					001	junio	C	P	A
ITINERARIO AQUÍTECTOS, ARQUITECTOS TÉCNICOS										
	Elaboración de plan formativo de acogida (Comunidad de Prácticas)									
0199	Tecnología BIM. Programa REVIT. 2º parte		001				marzo	C	P	A
ITINERARIO PERSONAL MANTENIMIENTO										
0200	Reparación de carpintería y cerrajería.	001					enero-febrero	C	P	A
0201	Control y automatización de instalaciones			001			abril	C	P	A
0209	Instalaciones de protección contra incendios				001		mayo	C	P	A
0368	Mantenimiento de instalaciones y equipamientos de cocina					001	junio	C	P	A
ITINERARIO GUARDAS DEL MEDIO NATURAL										
	Elaboración de l plan formativo de acogida de personal de nuevo ingreso (Comunidad de Prácticas)		001				marzo	C	P	A
0369	Defensa verbal: como la GMN puede afrontar el trabajo diario en situaciones de conflicto			001			abril	C	P	A
0370	Labor de la Guardería del Medio Natural en ejecuciones subsidiarias e inspecciones de ganado en montes gestionados				001		mayo	C	P	A
0371	Investigación de incendios forestales			001			abril	C	P	A
0598	Índice de gravedad potencial de incendios forestales	001					febrero	C	P	A
0589	Participación en operativos de incendios forestales (Nivel II)		001				marzo	C	P	A
0742	Venenos: Detección e identificación de casos y signos de envenenamiento en la fauna silvestre		001				marzo	C	P	A
0744	Recogida de muestras en fauna silvestre			001			abril	C	P	A
0745	Primeros auxilios en medios hostiles				001		mayo	C	P	A
ITINERARIO VETERINARIOS (NUEVO)										
	Elaboración de plan formativo de acogida (Comunidad de Prácticas)									
0210	Higiene y control de la avicultura y sus derivados.		001				marzo	C	P	A
0211	Prevención de riesgos laborales en el manejo de animales				001		mayo	C	P	A

COD.	ACCIÓN FORMATIVA	FECHA DE SOLICITUD DE CURSO					MES REALIZACIÓN CURSO	MET.	MOD.	CERT.
		3 A 31 DICIEMBRE	1 A 15 FEBRERO	1 A 15 MARZO	1 A 15 ABRIL	1 A 15 MAYO				
ITINERARIO BRIGADAS DE CARRETERAS										
0373	Revisión del itinerario formativo (Comunidad de Prácticas)									
0374	Formación en protocolo de retirada de animales muertos de las vías públicas		001				marzo	C	P	A
ITINERARIO PERSONAL FACULTATIVO DE BIBLIOTECAS, AYUDANTES DE ARCHIVOS, BIBLIOTECAS, MUSEOS Y DOCUMENTALISTAS.										
0381	Revisión del itinerario formativo (Comunidad de Prácticas)			001			abril	CP	P	A
0383	Actualización de catalogación en Absysnet				001		mayo	C	P	A
ITINERARIO CELADORES (ACTUALIZADO)										
	Elaboración de plan formativo de acogida (Comunidad de Prácticas)	001					febrero	CP	M	A
0213	Ámbito de trabajo del celador destinado en quirófanos		001				marzo	C	P	A
0215	Taller de resolución de conflictos en el ámbito de trabajo del celador (M. Simulación)				001		mayo	C	P	A
PERSONAL COSTURA Y LAVANDERÍA										
0217	Prevención de riesgos laborales en el manejo de productos de lavandería			001			abril	C	P	A
PERSONAL CONDUCTOR DEL PARQUE MÓVIL (ACTUALIZADO)										
0218	Actualización normativa de tráfico y seguridad vial			001			abril	C	P	A
0219	Conducción y manejo de vehículos híbridos-enchufables				001		mayo	C	P	A
0384	Actualización en técnicas de conducción					001	junio	C	P	A
PERSONAL TERAPEUTA OCUPACIONAL (NUEVO)										
0349	Nuevos enfoques en neurorehabilitación para terapeutas ocupacionales.		001				marzo	C	P	A
0351	Integración sensorial en niño/a y adulto.					001	junio	C	P	A
PERSONAL DELINEANTE										
0353	Elaboración de itinerario formativo (Comunidad de Prácticas)		001				marzo	CP	M	A
PERSONAL SECRETARIADO DE DIRECCIÓN										
0355	Elaboración de itinerario formativo (Comunidad de Prácticas)		001				marzo	CP	P	A
0356	Búsqueda de información especializada				001		abril	C	P	A
0357	Taller de inglés para secretaría de dirección			001			marzo	C	P	A
PERSONAL DIRECTIVO										
0385	Transparencia, buen gobierno y conflictos de intereses		001				marzo	C	P	A
0386	Programa de planificación estratégica	Se informará sobre los programas y las fechas de estas actividades en la web y en la revista digital								

NOTAS

METODOLOGÍA : C (Curso); J (Jornada); T (Taller); CP (Comunidad de prácticas); PR (Práctica reflexiva); CFI (Curso formación interna); TFI (Taller formación interna); TPP (Taller personalizado en el puesto)

MODALIDAD: L (En línea); P (Presencial); T (Teleformación); M (Mixto: Presencial y teleformación)

CERTIFICADO: A (Aprovechamiento); P (Participación)

PROGRAMA EN CENTROS DE TRABAJO

Primer Semestre 2019 -- Fechas a determinar con los centros de trabajo

CENTROS DEL ERA: Fechas a determinar con los centros de trabajo

Programa de formación en Prevención de Riesgos Laborales específicos de todo el personal

Prevención y cuidado de los trastornos musculoesqueléticos (M. Simulación)

Prevención y manejo de los riesgos psicosociales más frecuentes en el ámbito sociosanitario (M. Simulación)

Estrategias para la reducción del estrés laboral (M. Simulación)

Habilidades prácticas en comunicación verbal y no verbal (M. Simulación)

Competencias prácticas en la resolución de situaciones conflictivas (M. Simulación)

Humanización de los servicios (M. Simulación)

Sensibilización sobre el proceso de envejecimiento

Primeros auxilios y soporte vital básico

CENTROS DE APOYO A LA INTEGRACIÓN: Fechas a determinar con los centros de trabajo

Atención a personas con discapacidad en situaciones de emergencia

AUDITORIO (centros de trabajo de la OSPA): Fechas a determinar con los centros de trabajo

Programa de formación en Prevención de Riesgos Laborales específicos de todo el personal

Formación en higiene y reeducación postural

Formación para la prevención de riesgos psicosociales

AUDIENCIA PROVINCIAL Y TRIBUNAL SUPERIOR DE JUSTICIA DE ASTURIAS: Fechas a determinar con los centros de trabajo

Aplicaciones en el ámbito judicial: apud acta, exhortos y programa de grabación de vistas judiciales

SERVICIO JURÍDICO

Nociones básicas de pleitos mercantiles

La jurisdicción contencioso administrativa

CENTRO JUVENIL DE SOGRANDIO

Prevención de Riesgos Laborales

Seminario "Alteraciones de Conducta en la Adolescencia"

Formación para la dinamización de actividades deportivas

Gerencia Área IV SESPA

Gestión digital de suministros

PRL en manipulación de cargas

Profundización en los Procedimientos Abierto, Abierto Simplificado y Simplificado Abreviado de la Ley de Contratos

Gerencia Área II SESPA

Confidencialidad y protección de datos en el ámbito sanitario

Ámbito de trabajo del celador destinado en quirófanos

Calidad en la atención al usuario

Gerencia Área VII, VIII y HUCA SESPA

Formación jurídica básica

Gerencia Área V SESPA

Gestión de Incapacidad Temporal

Aplicación ERCINA

Gerencia Área VI SESPA

Modulo de Activos Fijos (Gestión del Inmovilizado en Asturcon XXI)

Introducción a la informática sanitaria

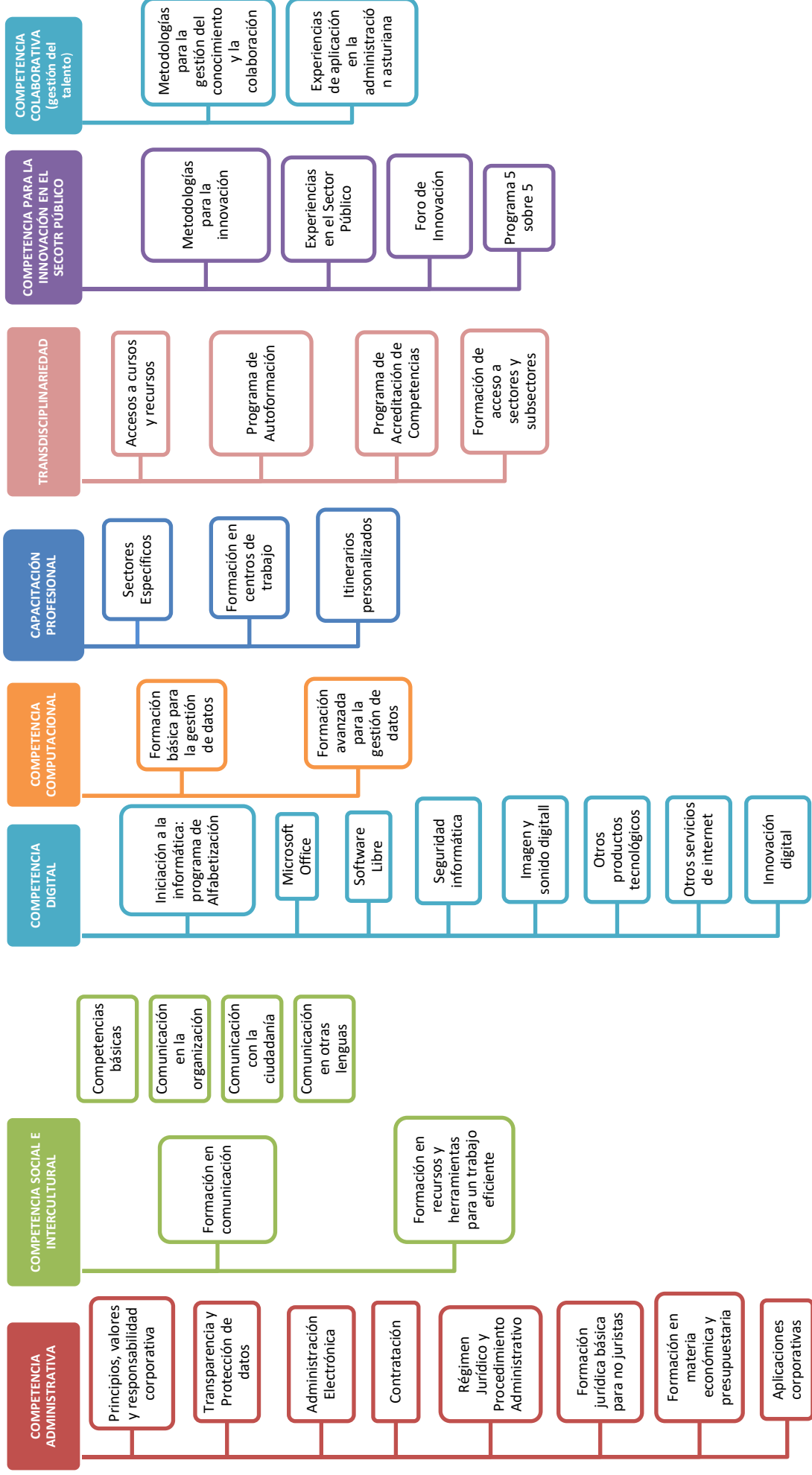
Centros de trabajo de la Administración de Justicia

Formación de tutorías personalizadas

Centros de salud y hospitales de la red sanitaria

Formación específica del personal sanitario

REPRESENTACIÓN GRÁFICA DEL PROGRAMA



Centralita: 985 10 84 00

Línea interactiva gratuita del IAAP 900 70 66 70

Inscripción a cursos, talleres, tutorías, idiomas...

Unidad de auditoria, calidad y atención al

alumnado:iaapaca@asturias.org

985 10 84 09

Soporte técnico Teleformación:
soporte_aulabiertaiaap@asturias.org

985 10 84 44

Avda. Julián Clavería, 11. 33006

Oviedo www.asturias.es/iaap

iaap@asturias.org



Visite nuestro canal de **Youtube**



Síguenos en **Twitter**



Síguenos en **Facebook**



<http://www.scoop.it/t/iaapasturias1>



GOBIERNO DEL
PRINCIPADO DE ASTURIAS



Instituto Asturiano de
Administración Pública
IAAP • ADOLFO POSADA

