

Pruebas selectivas para la provisión, en turno libre y régimen de funcionario de carrera, de una plaza del Cuerpo de Técnicos Auxiliares, Escala Delineantes.

Folio número 1



EJERCICIO PRACTICO, 1ª parte

Dibujar a escala 2:1, una visión en perspectiva axonométrica isométrica, de la pieza que se da en proyecciones diédricas, prescindiendo del coeficiente de reducción.

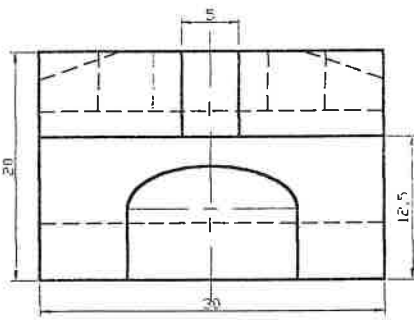
Acotar posteriormente la perspectiva.

Presentar la solución a tinta, representando también las líneas ocultas.

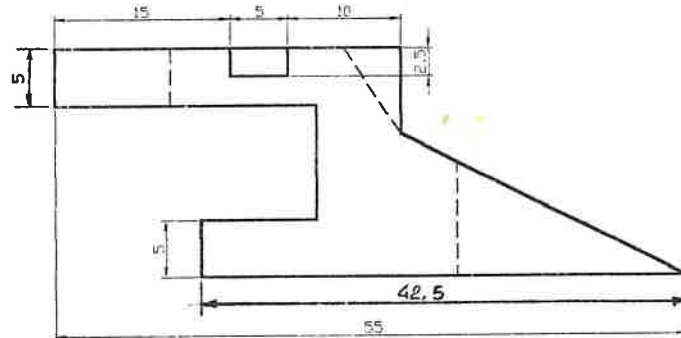
En la perspectiva han de verse con claridad las vistas que se ofrecen.

Cotas en mm.

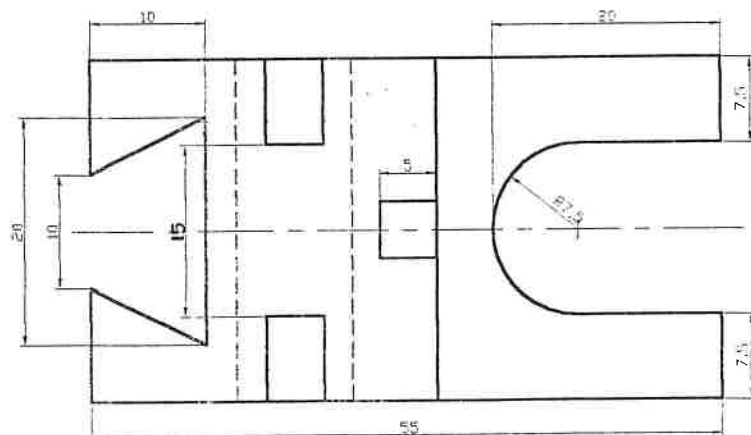
Tiempo de ejecución 90 minutos.



V.L. dicha



Alzado



Planta

E=15/1
Cotas en mm.

DILIGENCIA. Para hacer constar que es copia íntegra y exacta del original.

Overs

13/2/2003

