

Tercer ejercicio: Supuesto teórico práctico (Proceso selectivo para la provisión de veintisiete plazas del Cuerpo de Diplomados y técnicos medios, escala de Ingenieros Técnicos Agrícolas- (BOPA 23/2/2007))
EXPLOTACIÓN AGRARIA EN EL MUNICIPIO DE TRAMUNDI

Un/a joven agricultor/a de 35 años, casado/a, dispone de terreno en Taramundi con una superficie de 16 ha útil, en una única parcela, con un perímetro delimitado por los caminos que cierran el polígono que incluye las cotas 600 y 575 del plano se adjunta.

Dispone además de derechos de aprovechamiento de pastos en monte comunal.

El capital propio: 60.000 € en una cuenta corriente y 12 vacas, un tractor de 15 años, una segadora automotriz de 8 años y una empacadora de 12 años.

Su cónyuge no tiene actividad económica conocida, pero dispone de posibilidades de dedicar ½ jornada al trabajo de la explotación

Se pide:

Aspectos generales:

-Plantear una explotación mixta agrícola- ganadera, en base a producciones de ganado de carne y arándanos (una hectárea mínimo) que tenga posibilidades técnicas de ser viable económicamente.

- Proponer actuaciones sobre el terreno, obras e infraestructuras, labores, instalaciones generales, específicas y de riego para optimizar las posibilidades productivas de la explotación, con coste estimado de las inversiones propuestas.

- Exponer los trámites generales de puesta en marcha de la actividad. Licencias, ayudas susceptibles de ser solicitadas y las gestiones a realizar para obtenerlas.

- Confeccionar un plan de viabilidad de la explotación.

- Esbozar una estrategia de comercialización de en base a los productos obtenidos

Aspectos a contemplar en la actividad ganadera:

Especies y razas a utilizar

Carga ganadera

Alimentación

Producciones previstas

Manejo del terreno y del rebaño

Aspectos a contemplar en la actividad agrícola:

Ubicación: dibujar un croquis de la localización de la parcela de arándanos dentro de la finca en el plano que se adjunta

La disposición de las líneas de cultivo, longitud máxima y óptima, según criterios.

Marco de plantación elegido

Variedades implantadas.

Sistema de riego:

Emisor, características del mismo.

Materiales empleados en las tuberías de riego y la disposición de las mismas

Determinar los caudales de riego según el nº de sectores en los que se divida la parcela.

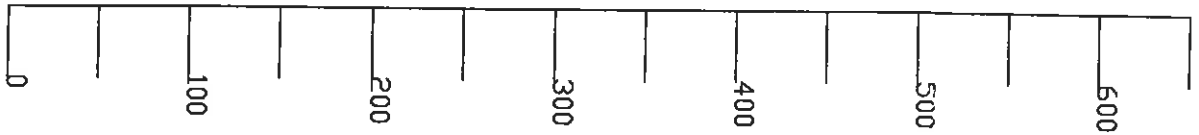
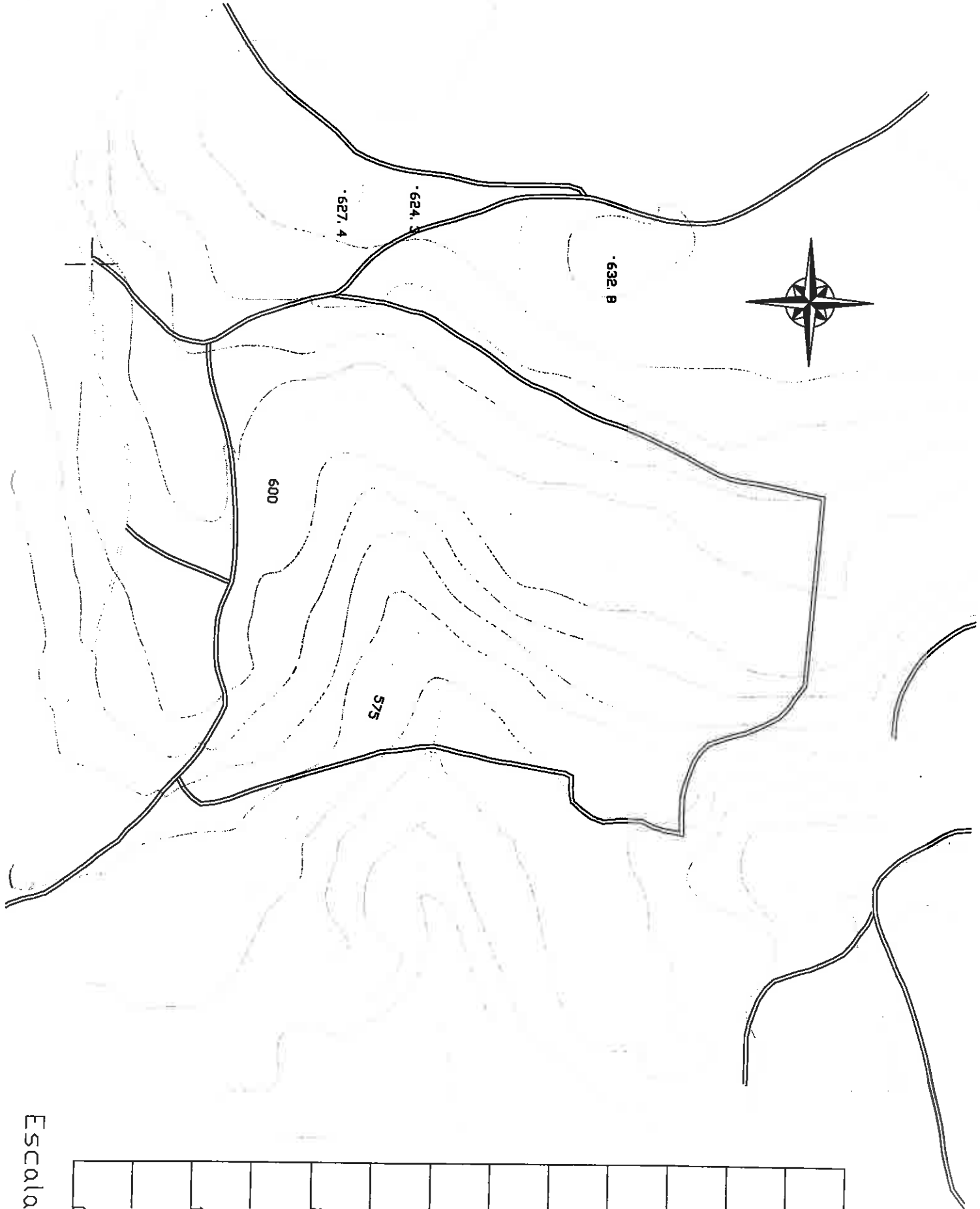
Descripción del cabezal de riego.

Plagas y enfermedades de este cultivo. Tratamientos fitosanitarios.

Técnicas culturales adoptadas. Maquinaria a emplear.

Mano de obra necesaria.

Longevidad de la plantación, producciones esperadas y fechas de las mismas.



Escala: 1:250

OPOSITOR	
----------	--

PUNTUACIÓN

TOTAL

--

GENERAL 5 puntos

--

Aspectos generales 15 puntos		MAX	PUNTUACIÓN
	1.- Plantear una explotación mixta agrícola- ganadera	2,5 puntos	
	2.- Proponer actuaciones sobre el terreno, obras, instalaciones generales es	2,5 puntos	
	3- Exponer los trámites generales de puesta en marcha de la actividad	2,5 puntos	
	4- Confeccionar un plan de viabilidad de la explotación	2,5 puntos	
	5,- Esbozar una estrategia de comercialización	2,5 puntos	
	General	2,5 puntos	

TOTAL GENERALES	
----------------------------	--

Aspectos ganaderos 15 puntos		MAX	PUNTUACIÓN
	1.- Especies y razas a utilizarla- ganadera	2 puntos	
	2,-Carga ganadera	2 puntos	
	3-Alimentación	2 puntos	
	4- Producciones	2 puntos	
	5,-Manejo del rebaño	2 puntos	
	6,-Manejo del terreno	2 puntos	
	General	3 puntos	

TOTAL ganaderos	
----------------------------	--

Aspectos agrícolas 15 puntos		MAX	PUNTUACIÓN
	Ubicación	1 puntos	
	Disposición de las líneas de cultivo, Longitud máxima y óptima	1 puntos	
	Marco de plantación elegido	1 puntos	
	Variedades implantadas	1 puntos	
	Sistema de riego:		
	Emisor, características del mismo.	1 puntos	
	Materiales empleados en la tuberías de riego y la disposición de las mismas	1 puntos	
	Determinar los caudales de riego según el nº de sectores en los que se divi	1 puntos	
	Descripción del cabezal de riego.	1 puntos	
	Plagas y enfermedades de este cultivo. Tratamientos fitosanitarios.	1 puntos	
	Técnicas culturales adoptadas. Maquinaria a emplear.	1 puntos	
	Mano de obra necesaria.	1 puntos	
	Longevidad de la plantación, producciones esperadas y fechas de las mism	1 puntos	
	General	3 puntos	

TOTAL agrícolas	
------------------------	--

Anexo I

INSTRUCCIONES PARA REALIZAR EL EXAMEN

- 1. LOS SRES. OPOSITORES RECIBIRÁN AL COMIENZO DE LA PRUEBA EL JUSTIFICANTE DE ASISTENCIA.**
- 2. COMPRUEBEN, POR FAVOR, QUE LAS HOJAS DE EXAMEN QUE OBRAN EN SU PODER TIENEN EL SELLO DEL INSTITUTO ADOLFO POSADA.**
- 3. SE LES ENTREGARÁN DOS PLIEGOS DE SEIS HOJAS CADA UNO: UNO PARA UTILIZAR COMO BORRADOR SI ÉSTE FUERA NECESARIO PARA EL OPOSITOR, Y EL OTRO PARA REALIZAR EL EXAMEN.**
- 4. DEBERÁN GUARDAR LOS DOS PLIEGOS CUANDO ENTREGUEN EL EXAMEN, LAS HOJAS GRAPADAS EN EL SOBRE QUE SE LES DÉ, PONER EL NOMBRE EN MAYÚSCULAS Y EL D.N.I EN EL ANVERSO; Y FIRMARLO POR EL REVERSO, UNA VEZ CERRADO DELANTE DE UN MIEMBRO DEL TRIBUNAL.**
- 5. TODAS LAS ANOTACIONES SE HARÁN NECESARIAMENTE EN BOLIGRAFO O ROTULADOR AZUL O NEGRO.(Se suministrarán bolígrafos a los que lo necesiten)**
- 6. CUBRAN SUS DATOS PERSONALES (APELLIDOS Y NOMBRE), LA FECHA Y SU NÚMERO DE DNI EN TODAS LAS HOJAS GRAPADAS.**
- 7. EL TIEMPO MAXIMO PARA LA REALIZACION DE ESTE EJERCICIO ES DE DOS HORAS Y TREINTA MINUTOS, TRANSCURRIDO EL CUAL, LA PERSONA QUE CONTINUE ESCRIBIENDO LE SERÁ ANULADO EL EXAMEN.**
- 8. NO ESTA PERMITIDO COPIAR, HABLAR, UTILIZAR AGENDAS O SIMILARES NI TELÉFONOS MÓVILES, LOS CUALES ROGAMOS APAGUEN EN ESTE MISMO MOMENTO. CUALQUIER ALTERACIÓN DE ESTAS NORMAS SERÁ MOTIVO DE ANULACION DEL EXAMEN. TAMBIÉN ESTÁ PROHIBIDO FUMAR.**
- 9. LOS EJERCICIOS SERÁN LEÍDOS POR CADA ASPIRANTE EN SESIÓN PÚBLICA, CUYO LUGAR, DÍA Y HORA SERÁN DETERMINADOS POR EL TRIBUNAL, LO QUE COMUNICARÁ DE VIVA VOZ A LAS PERSONAS PRESENTADAS A ESTA PRUEBA ANTES DE SU CONCLUSIÓN. SÓLO SE LEERÁ EL EXAMEN, ABSTENIÉNDOSE DE HACER LO PROPIO EN RELACIÓN CON EL BORRADOR.**
- 10. SE RUEGA A LOS SRES. OPOSITORES CLARIDAD, CONCRECIÓN Y CONCISIÓN EN LA RESOLUCIÓN DE LA PRUEBA.**